

An abstract painting featuring a complex interplay of colors and textures. The palette is dominated by various shades of blue, ranging from light sky blue to deep cerulean, interspersed with vibrant green and rich, earthy reds. The brushwork is expressive and visible, with thick, layered strokes that create a sense of depth and movement. The overall composition is non-representational, focusing on color and form. The text 'LINA FROGLIA' is centered horizontally and vertically in a clean, white, sans-serif font, standing out against the busy background.

LINA FROGLIA

|| **W** | E | OGRANO
Art Gallery

LINA FROGLIA

9 - 15 ottobre 2021

Il Melograno Art Gallery

LINA FROGLIA

... i bambini sono tutti creativi.. non ancora influenzati dai condizionamenti... il mio primo quadro risale all'età di dieci anni, rimasto per qualche anno in bella mostra nel vano scale delle scuole Antonio Benci a Livorno dove sono nata.

Lina Frogia

La mostra è un viaggio nel colore alla scoperta del mondo fantastico dell'artista livornese.

In una sorta di diario intimo, ogni tela porta alla luce il dialogo con la propria anima, trasmette il canto della coscienza.

Colore denso, corposo, che si dilata, si distende, si stratifica, si intreccia, in un ritmo serrato di suggestioni.

Una pittura vibrante, poetica, talora leggiadra, talora aspra e tagliente, solare o impenetrabile, sempre fedele al linguaggio artistico che usa la forza magnetica del colore per evocare emozioni estetiche e creare empatia.



Senza titolo



Fondale marino



Nevicata



Pinocchio e la Fata Turchina



Giardino all'imbrunire



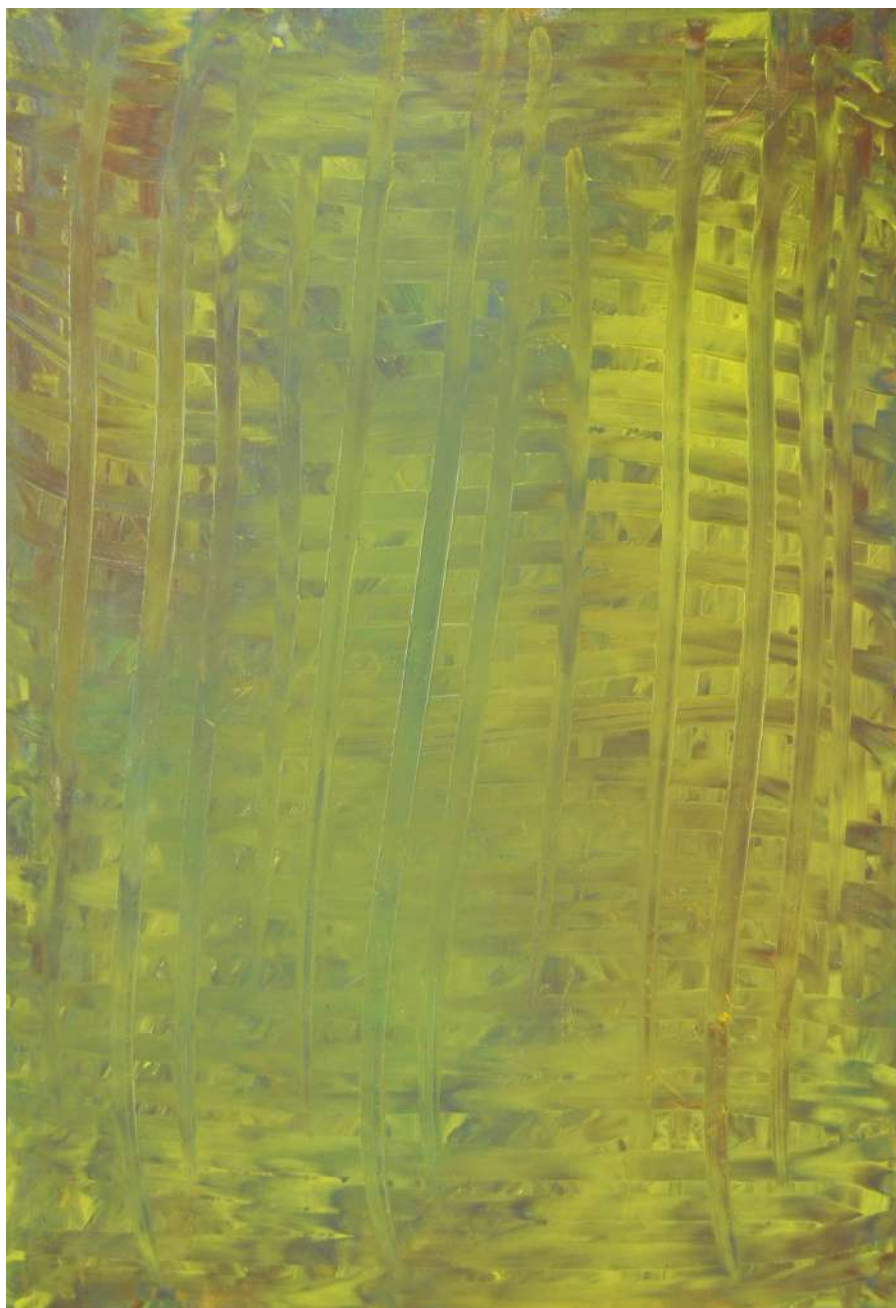
L'albero dell'amore



Senza titolo



Il dubbio



Grattacielo



Traguardo



Coralli



Incendio



Nuvole



Nel mare



Senza titolo

|| **W** | E | OGRANO
Art Gallery

An abstract painting featuring a complex interplay of colors and textures. The palette is dominated by various shades of blue, from light sky blue to deep cerulean, interspersed with vibrant green and rich, earthy reds. The brushwork is highly expressive and visible, with thick, textured strokes and some areas where colors are layered or blended. The overall effect is one of dynamic movement and organic complexity. Centered over the painting is the name 'LINA FROGLIA' in a clean, white, sans-serif font.

LINA FROGLIA