

An abstract painting with a rich, textured surface. The color palette is diverse, featuring deep blues and blacks in the lower-left corner, transitioning through greens and yellows to warm oranges and reds in the upper-right. The brushwork is visible and expressive, creating a sense of movement and depth. The overall effect is one of organic complexity and vibrant energy.

MARIA RITA RENault
"CONTINUIAMO A IMMAGINARE"

|| **W** | E | OGRANO
Art Gallery

MARIA RITA RENAULT

"CONTINUIAMO A IMMAGINARE"

15 - 21 gennaio 2022

Il Melograno Art Gallery

MARIA RITA RENAULT

Nata a Livorno, si è avvicinata alla pittura giovanissima, nello studio del maestro Cafiero Filippelli. Ha perfezionato le sue doti frequentando l'Accademia di Brera dove ha conosciuto Ennio Borlotti, che è stato il suo mentore. A Livorno ha poi compiuto gli studi sotto la guida del maestro Voltolino Fontani.

La sua prima mostra personale è a Orvieto, nel 1976. Segue una lunga serie di esposizioni, in Italia e all'estero.

Nella sua città ricordiamo l'importante mostra, dal titolo "Totem", in occasione dell'evento "Effetto Venezia" del 2002 e ancora, nel 2008, una retrospettiva dal titolo "L'immaginazione al potere" al Nuovo Teatro delle Commedie, con il patrocinio del Comune di Livorno.

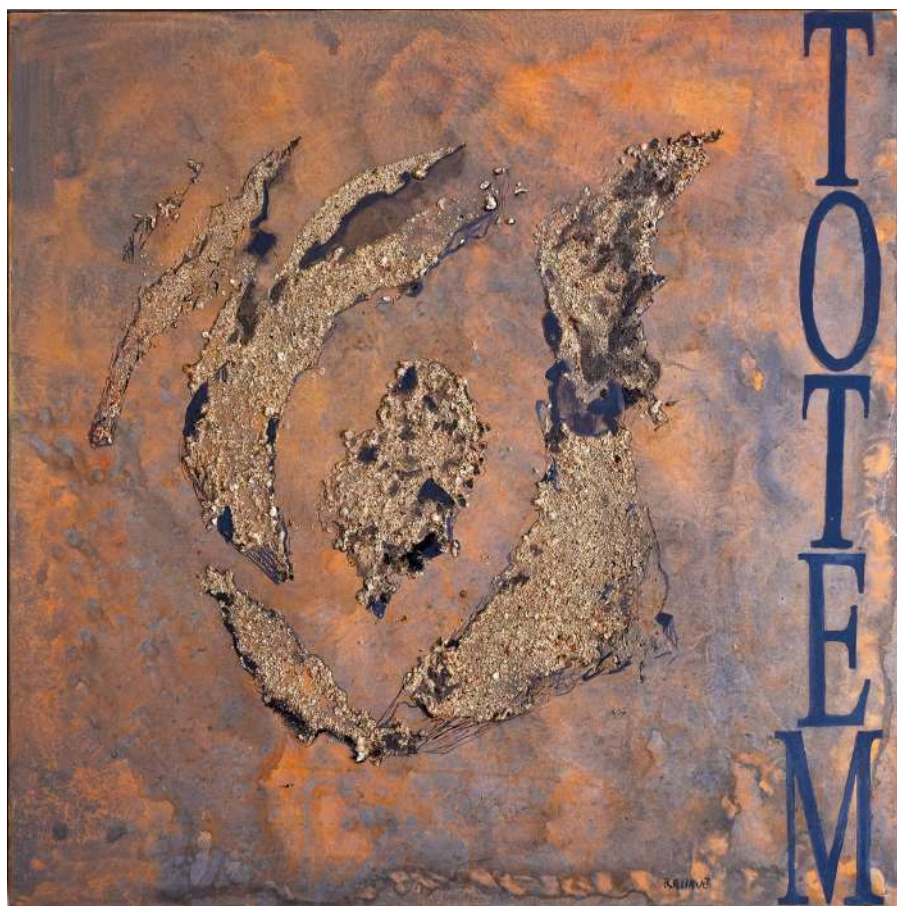
"Credo che ogni quadro debba trasmettere delle sensazioni e che sia lo spettatore a dover provare emozioni, a cercare di riconoscere ciò che c'è nei miei dipinti. Tutto è affidato all'immaginazione."

Questo il pensiero di Maria Rita Renault, che da anche la guida alla lettura di questa mostra. "Continuiamo a immaginare" insieme a lei e a tuffarci nel colore, nella forma, nel segno.

E' una pittura colta e raffinata, ricca di spunti concettuali, che va assaporata liberamente, senza costruzioni preconfezionate.

Il linguaggio pittorico è ricco di codici singolari, che non è necessario conoscere, ma che ci guidano a superare la superficie ed entrare in un nuovo spazio mentale.

La nostra attenzione può focalizzarsi sulle vibrazioni della luce, sulle tracce di materia lasciate sulla tela e aprire la via all'intuizione, all'empatia. E varcato quel confine sottile ecco memorie e emozioni si espandono e si dilatano, gli elementi prendono un diverso ordine, mostrandoci nuovi mondi e nuove prospettive.



Tecnica mista e olio su tela, misure 80 X 80



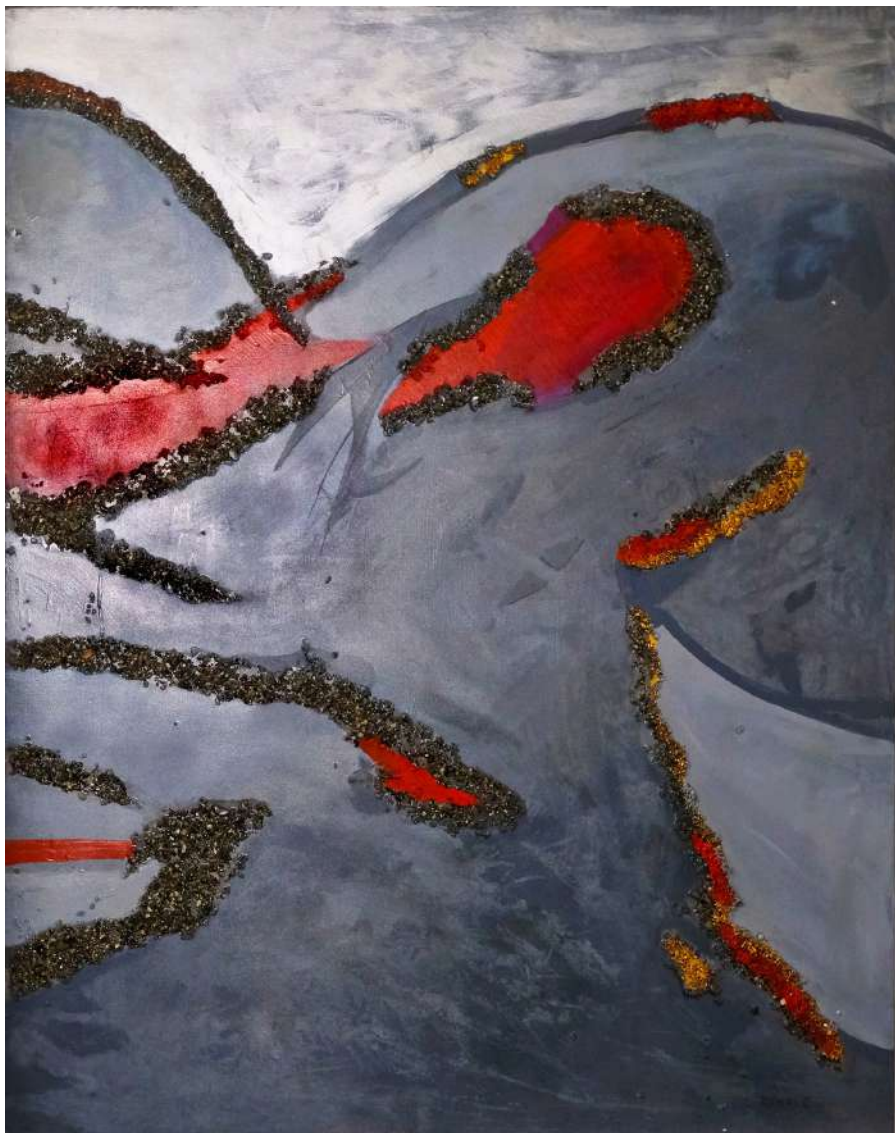
Olio su tela, misure 70 X 50



Olio su tela, misure 100 X 80

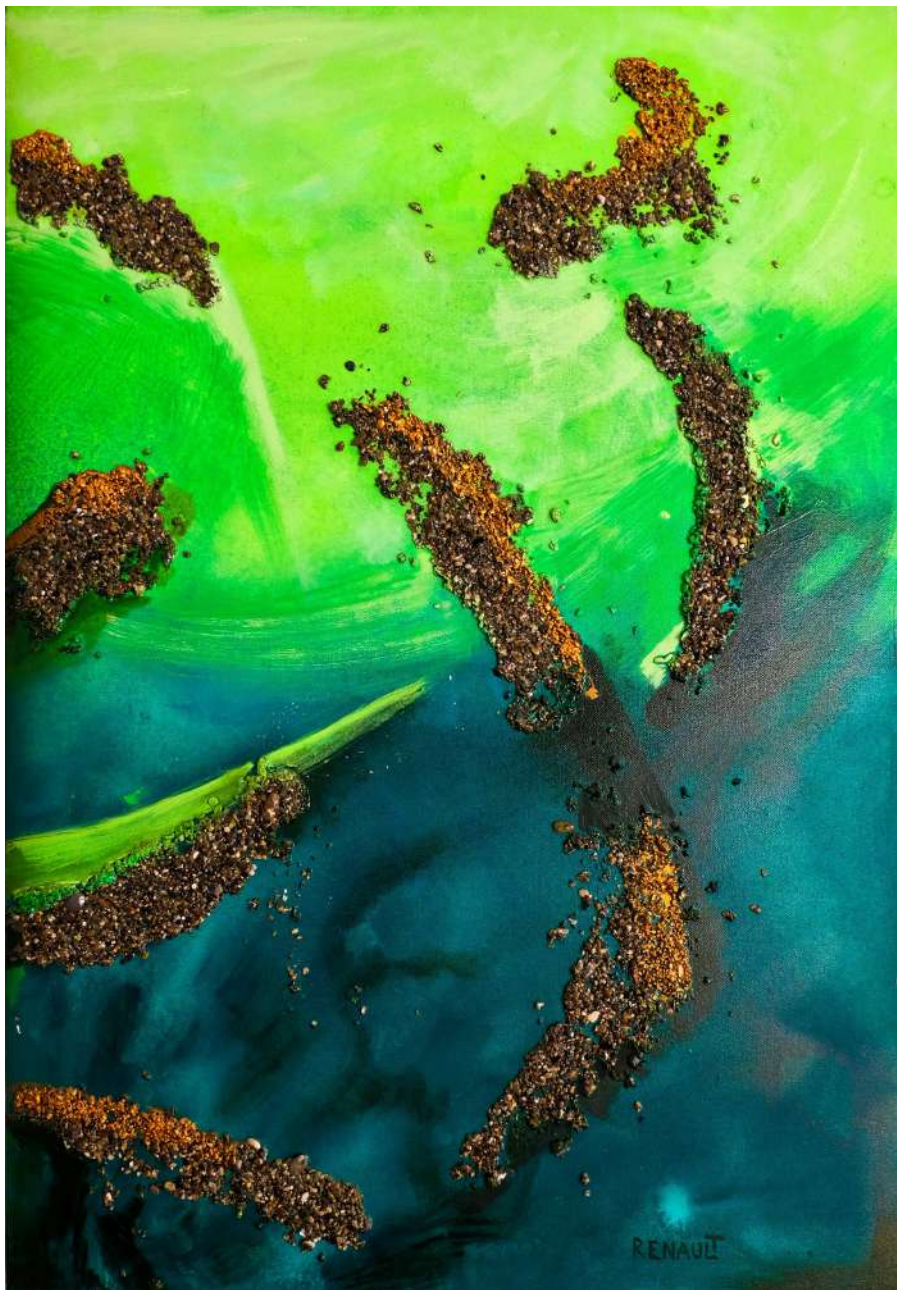


Tecnica mista e olio su tela, misure 120 X 100 / 120 X 100



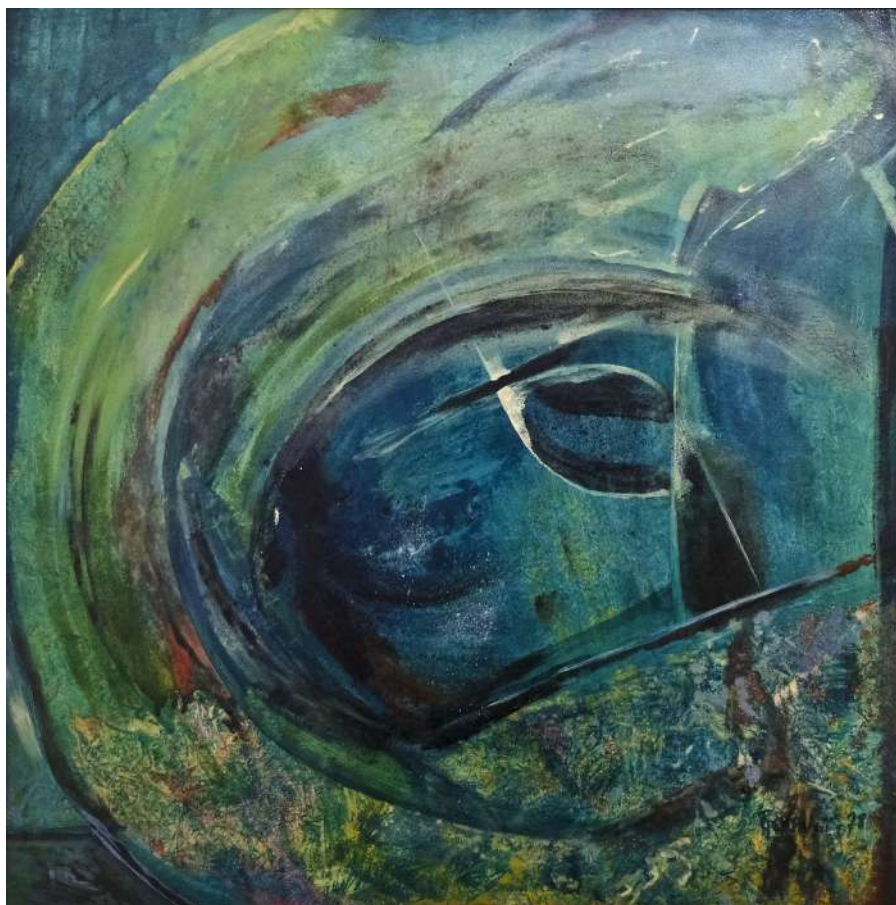


Tecnica mista e olio su tela, misure 100 X 70 / 100 X 70





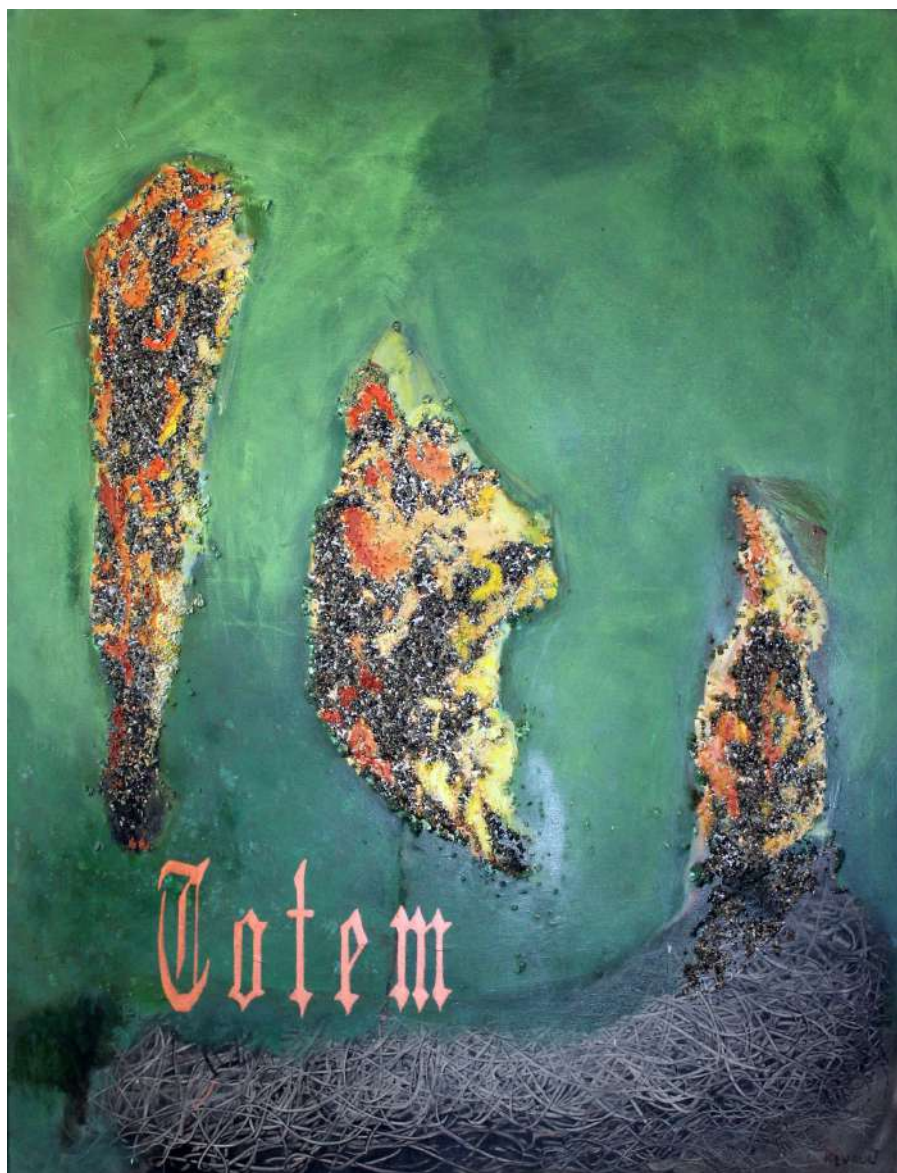
Tecnica mista e olio su tavola, misure 60 X 60



Olio su tela, misure 70 X 80



Tecnica mista e olio su tela, misure 40 X 30



Tecnica mista e olio su tela



Olio su tela, misure 70 X 100



Olio su tela, misure 60 X 80



Olio su tela, misure 70 X 100



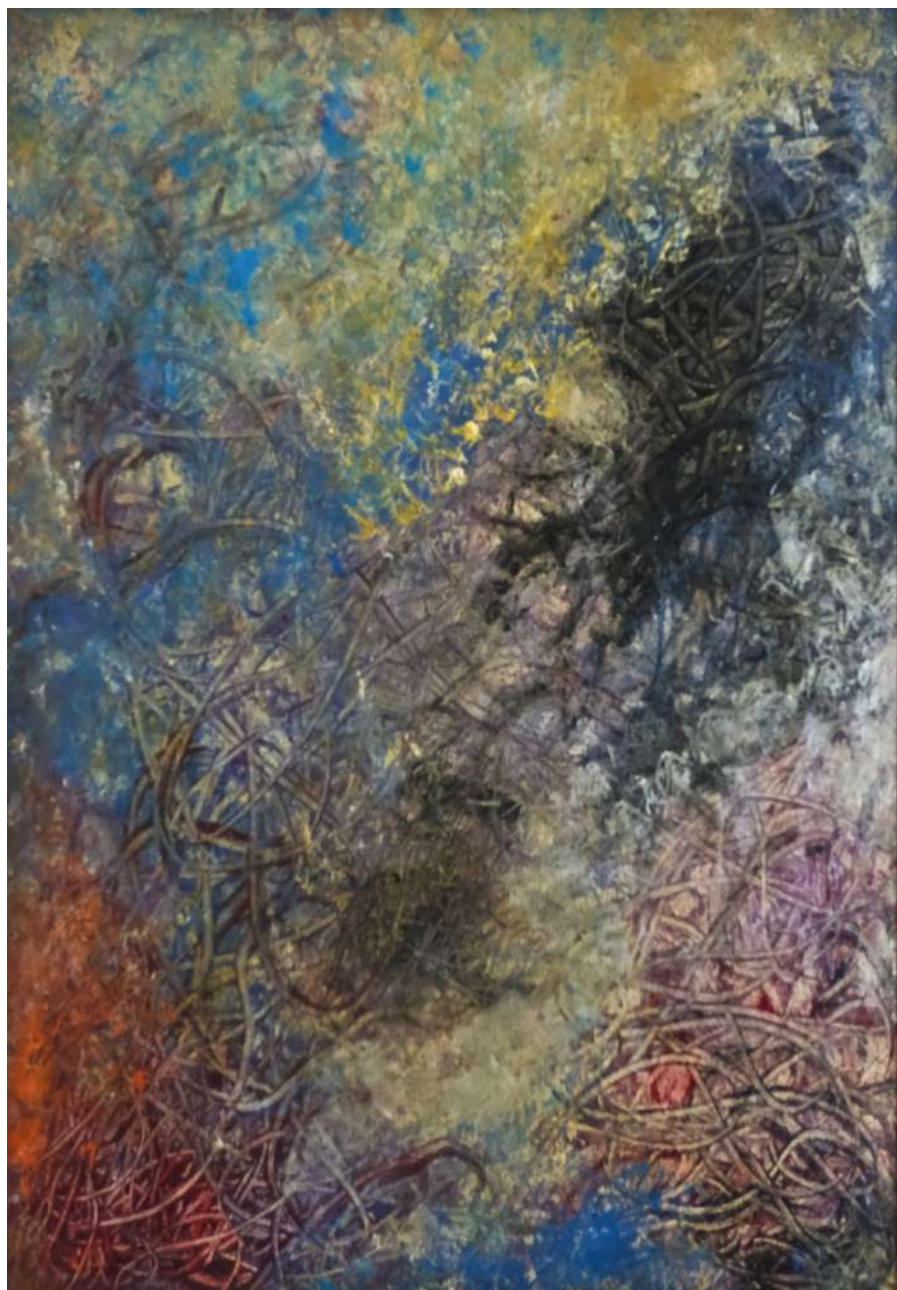
Olio su tela, misure 60 X 50



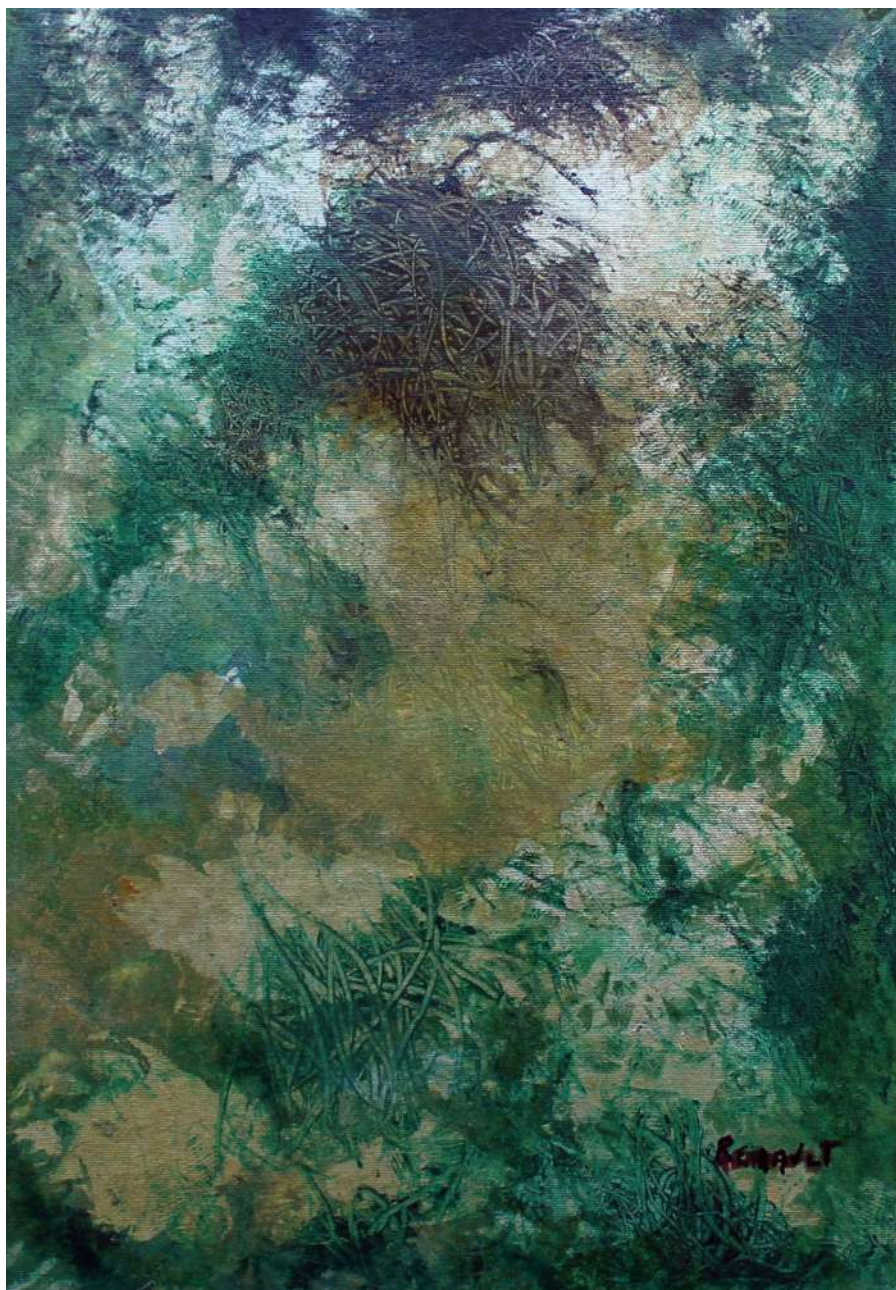
Olio su tela, misure 60 X 120



Olio su tela, misure 60 X 120



Olio su tela, misure 60 X 50



Olio su tela, misure 50 X 35



Olio su tela, misure 100 X 150



Olio su tela, misure 50 X 60



Olio su tela, misure 100 X 100



Olio su tela, misure 100 X 70



Olio su tela, misure 120 X 100



Tecnica mista e olio su tavola, misure 60 X 60



Tecnica mista e olio su tela, misure 80 X 40



Olio su tela, misure 70 X 70



Tecnica mista e olio su tela, misure 100 X 120



Olio su tela, misure 70 X 100



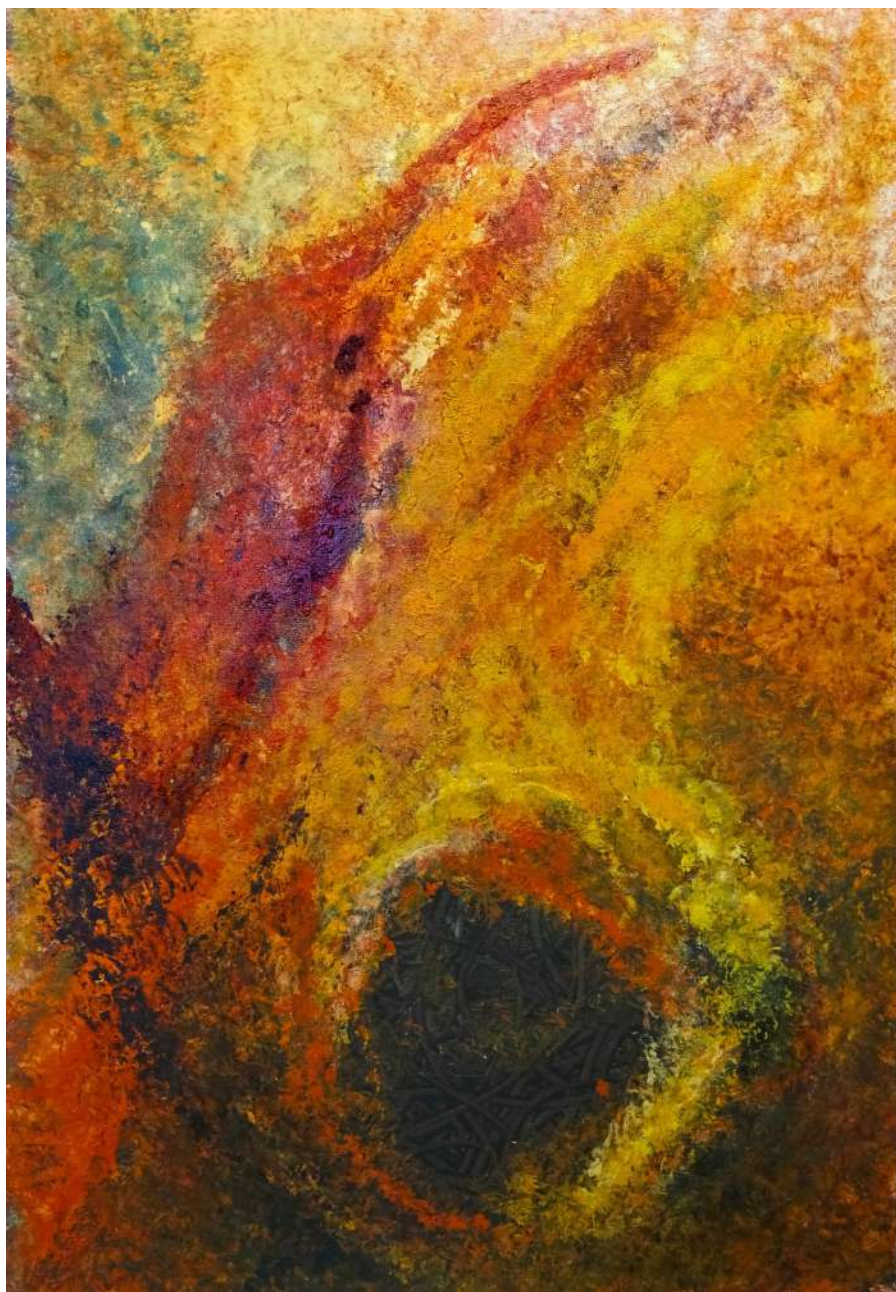
Olio su tavola, misure 65 X 55



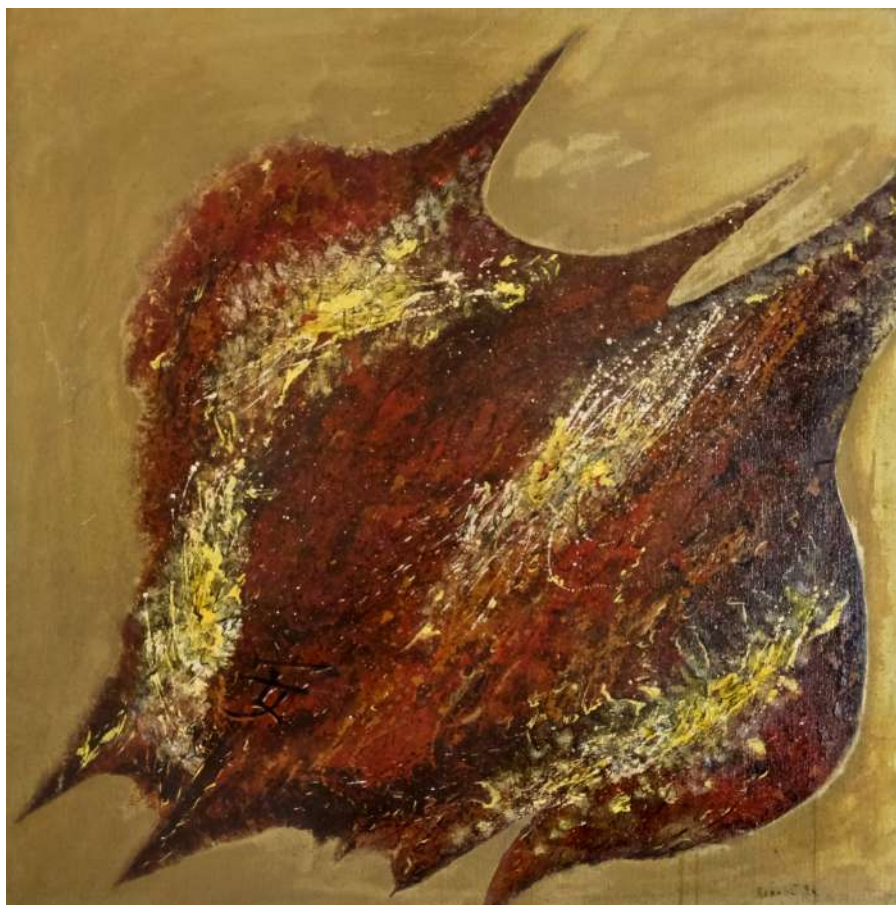
Tecnica mista e olio su tela, misure 80 X 80



Olio su carta, misure 40 X 20



Olio su tela, misure 120 X 80



Olio su tela, misure 100 X 100



Olio su tela, misure 100 X 100



Olio su tela, misure 100 X 150



Olio su tela, misure 70 X 100



Olio su tela, misure 50 X 60



Olio su tela, misure 50 X 70



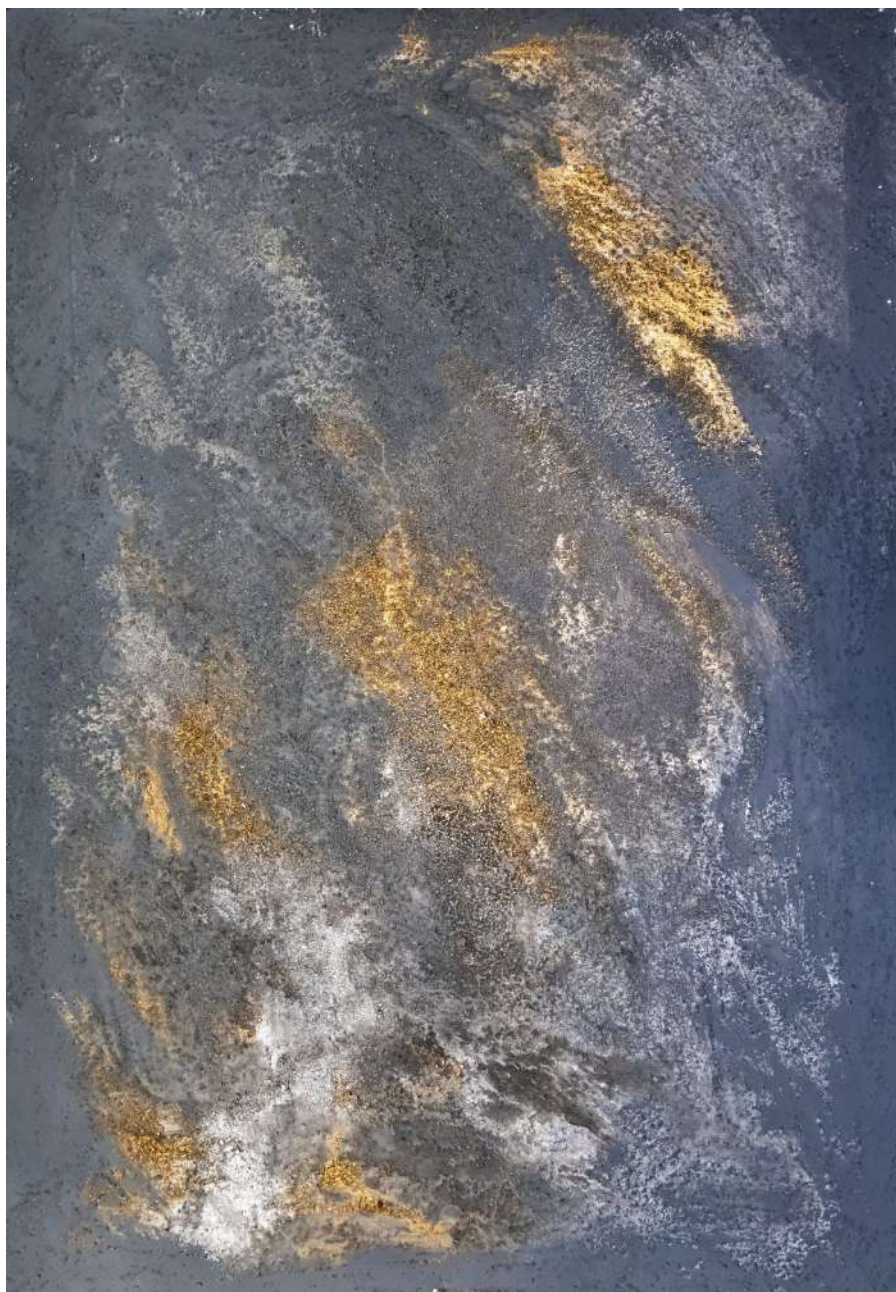
Tecnica mista su tela (incompiuto) misure 35 X 25



Tecnica mista su tela (incompiuto) misure 60 X 40



Tecnica mista su tela (incompiuto) misure 60 X 40



Tecnica mista su tela (incompiuto) misure 60 X 40

|| **N** | E | OGRANO
Art Gallery

An abstract painting with a rich, textured surface. The color palette is diverse, featuring deep blues and blacks in the lower-left corner, transitioning through greens and yellows to warm oranges and reds in the upper-right. The brushwork is visible and expressive, creating a sense of movement and depth. The overall effect is one of organic complexity and vibrant energy.

MARIA RITA RENault
"CONTINUIAMO A IMMAGINARE"