

A detailed painting of numerous monarch butterflies (Danaus plexippus) resting on vibrant green, textured foliage. The butterflies are depicted in various orientations, showing their characteristic orange wings with black veins and white spots along the edges. The background is a soft, blurred mix of green and blue, suggesting a natural outdoor setting. The overall style is realistic with fine brushwork.

**PIER PAOLO MACCHIA**

MELOGRANO  
*Art Gallery*

# PIER PAOLO MACCHIA

16 - 22 luglio 2022

Il Melograno Art Gallery

## PIER PAOLO MACCHIA

Nato a Livorno nel 1932, dopo aver insegnato per 20 anni Educazione Fisica al Liceo Scientifico, è stato chiamato all' Accademia Navale di Livorno dove è stato insegnante per un altro ventennio.

Nel 1963 ha conseguito il titolo di Maestro di Scherma ed ha iniziato la sua collaborazione durata 40 anni con il Circolo Scherma FIDES di Livorno.

Dal 1970 ha collaborato anche con la Federazione Italiana Scherma, ed è stato Preparatore Atletico alle Olimpiadi, Campionati Mondiali, Giochi del Mediterraneo, Universiadi.

Il CONI gli ha assegnato la Stella al Merito Sportivo e la Federazione Italiana maestri la qualifica di Maestro di Scherma Benemerito.

Oltre al mondo della scherma, ha collaborato con la Federazione Atletica, con la Federazione Canottaggio, col mondo della Pallacanestro e ha scritto diversi manuali per la preparazione degli Atleti.

La sua arte figurativa si rivolge prevalentemente al mondo della natura e alla ricerca del particolare prezioso. Partendo dal disegno, fondamento della sua pittura, la luce ne è la linea conduttrice.

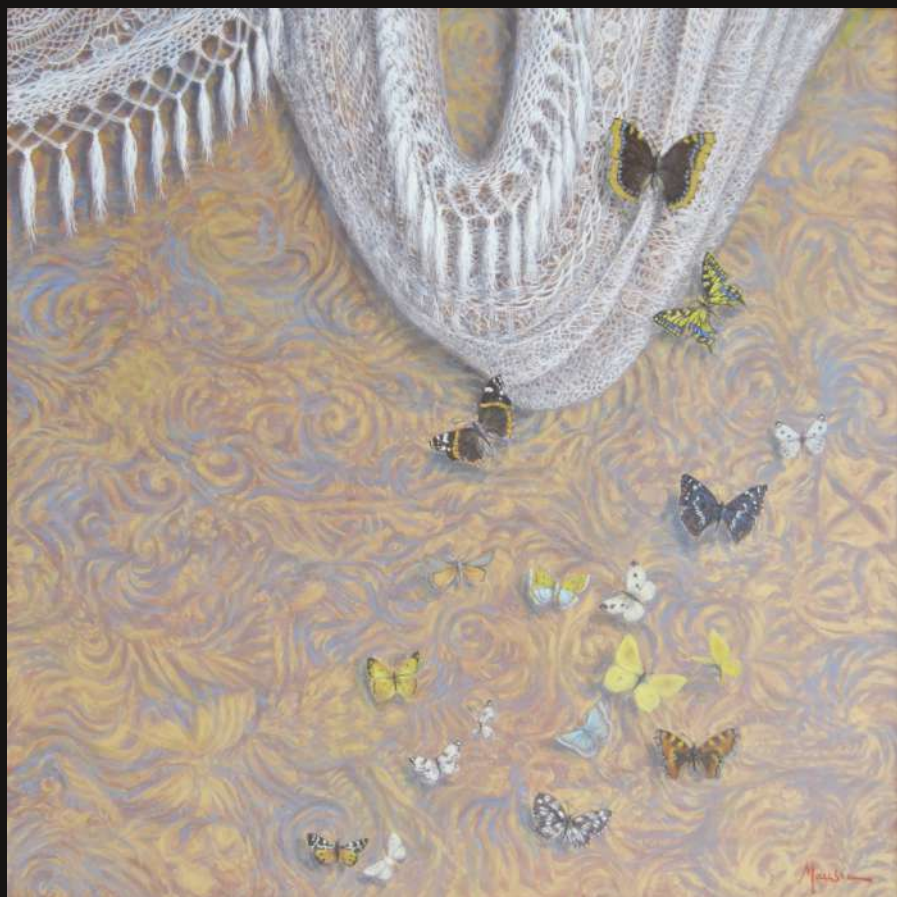
Avvicinando lo sguardo per ingrandire l'immagine o l'inquadratura, adoperando il nostro occhio come lo zoom di una macchina fotografica, ecco ci appaiono particolari fantastici che, sommati uno ad uno, formano incredibili composizioni. Nascono delicate armonie, molto lontane da ogni richiamo iperrealista, nelle quali la cura infinita del dipingere in piccole proporzioni crea visioni d'insieme calde e suggestive, cariche di poesia.

Con la finezza della minuziosa rifinitura, ama narrare le sue storie partendo dagli aspetti riposti, rivelando dettagli nascosti, più intimi. Le pietre, le trine, e ancora l'immersione nell'intrico della vegetazione o in un volare di farfalle, ci accompagnano nel segreto di mondi che sfuggono allo sguardo superficiale e nei quali trovare spunto per momenti di quiete meditazioni.



I doni dell'autunno





Il drappo



In soffitta - L'arazzo dimenticato





Fondo e superficie



Volute velate





Sul grande libro della Terra - Preistoria



Preistoria

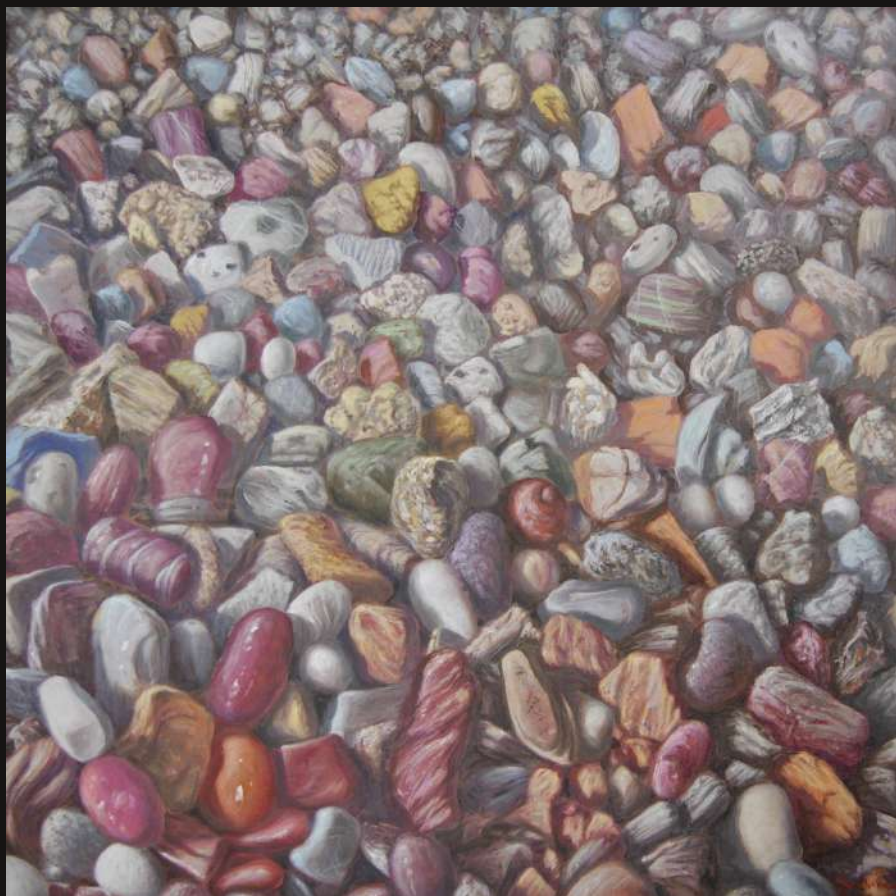


Comunicazioni





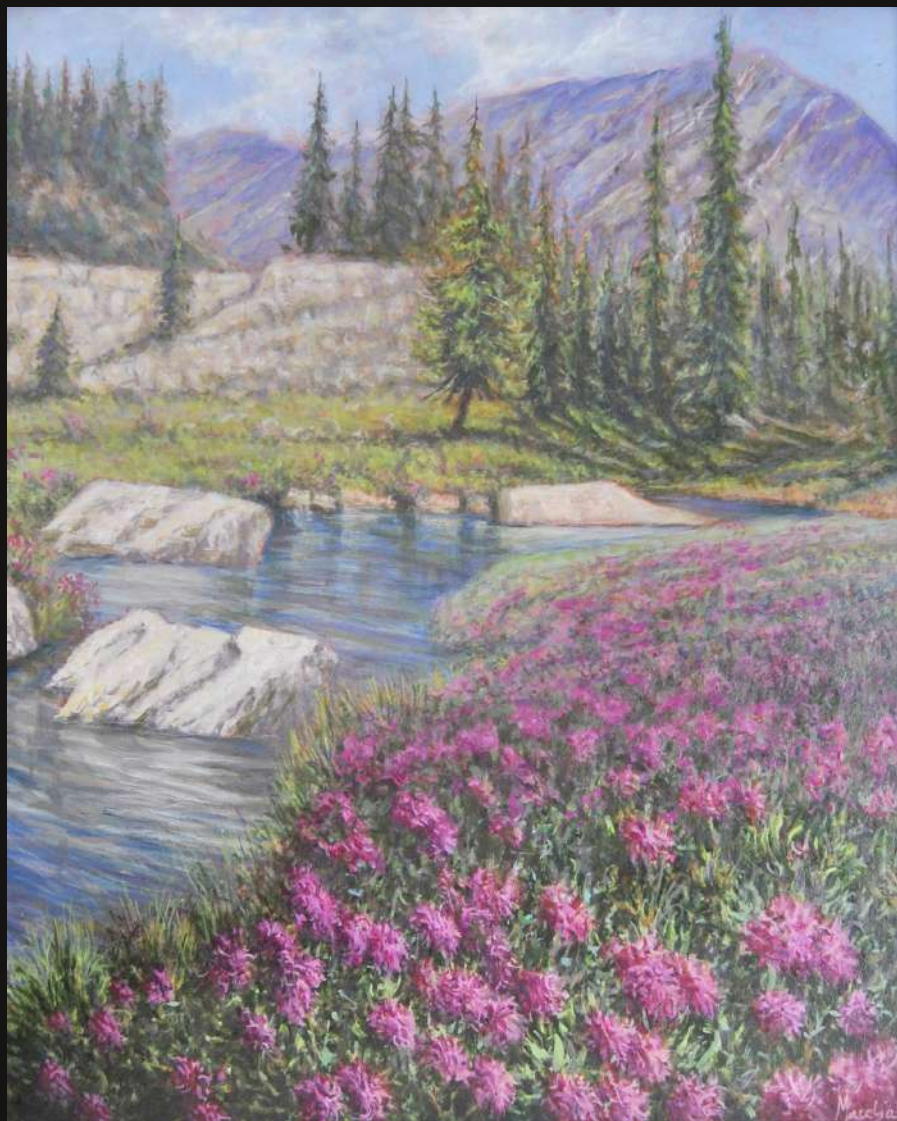
Sete



Il duro della vita

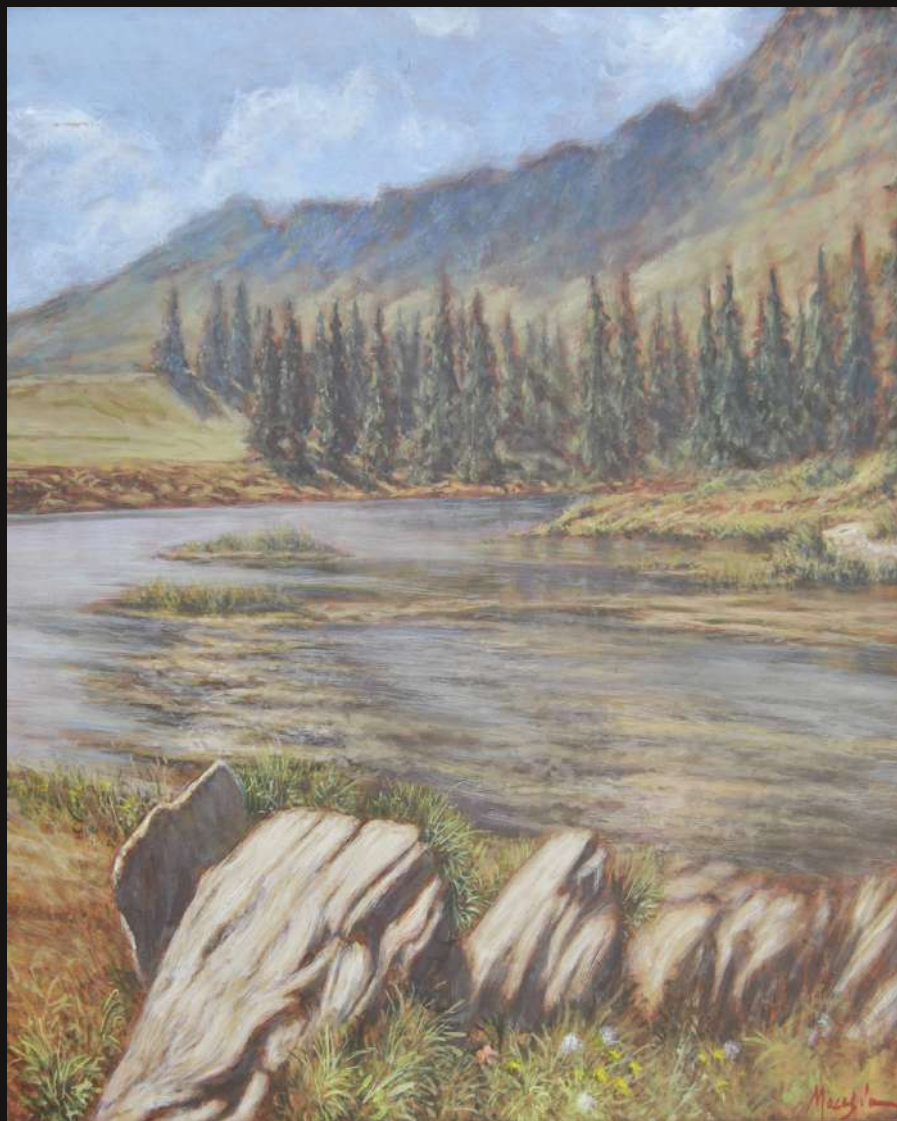


La seconda vita



Laghetto alpino





Laghetto di montagna

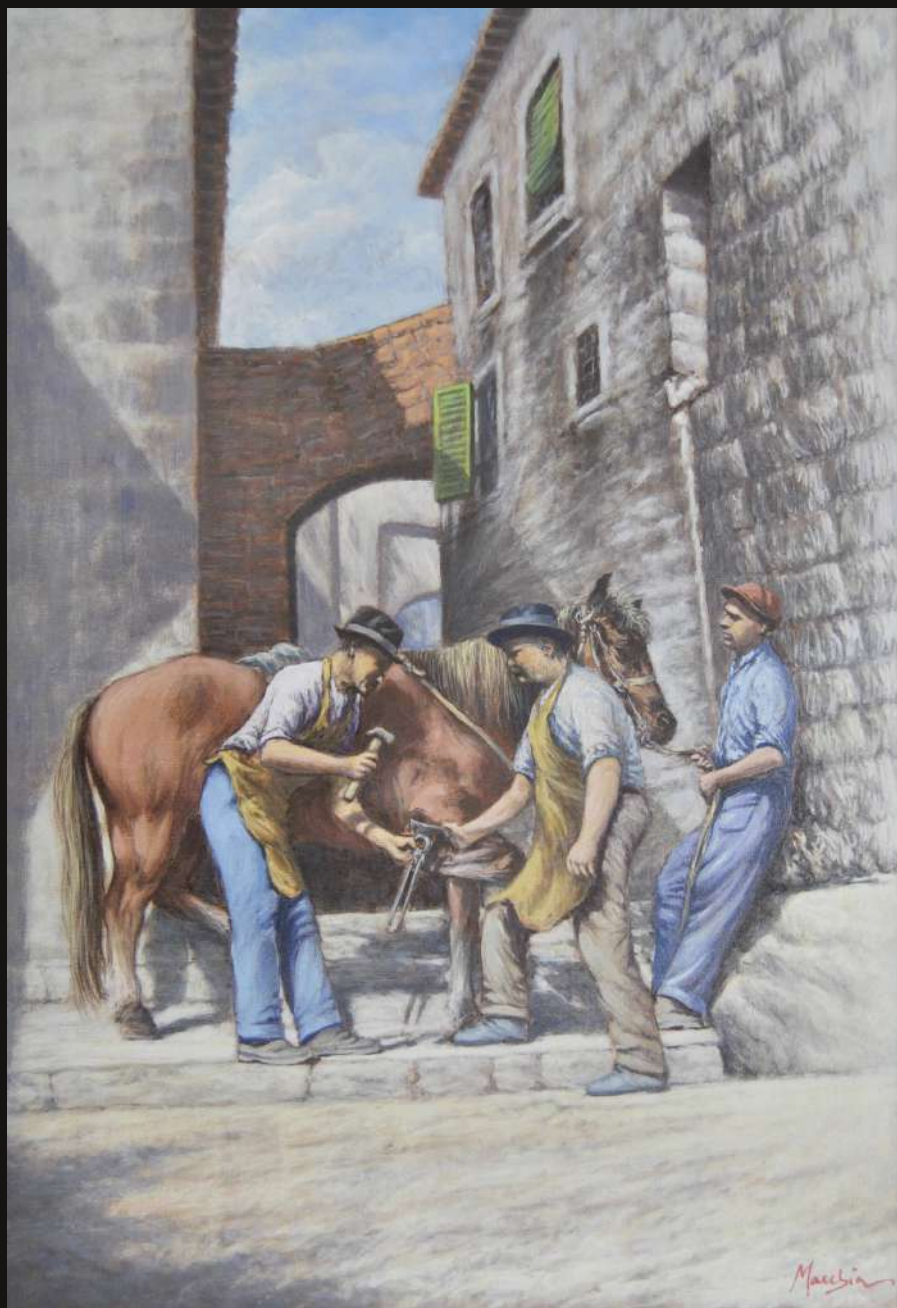




I tre gemelli



Nel granturcheto



Maniscalchi ad Arcidosso



Villa Conti Salimbeni Siena - Giardino al limitare del bosco



Fiori di Donna





Arcobaleno



Exodus (Le farfalle monarca)



Exodus

MELOGRANO  
*Art Gallery*



A detailed painting of a stream flowing through a lush green landscape. The water is dark and textured, reflecting the sky. The banks are covered in vibrant green foliage. Numerous monarch butterflies, with their characteristic orange and black wings, are scattered across the plants, some resting and others in flight. The overall scene is a harmonious blend of nature's colors and textures.

**PIER PAOLO MACCHIA**