

An abstract painting with a textured, layered appearance. The composition is dominated by shades of blue, black, and white, with accents of yellow and brown. A central, dark, irregular shape, possibly representing a face or a mask, is rendered with thick, expressive brushstrokes. This shape has a prominent white highlight on its right side. The background consists of broad, horizontal bands of color, with some areas showing signs of cracking or peeling, suggesting a sense of depth and history. The overall style is gestural and expressive, characteristic of modernist or postmodernist art.

ANNA MARIA ACONE

|| **W** | E | OGRANO
Art Gallery

ANNA MARIA ACONE

Insegnante, originaria di Pratola Serra, in provincia di Avellino, Anna Maria Acone vive a Livorno da molti anni.

La sua bella pittura figurativa propone paesaggi, figure, composizioni complesse, interpretate con immediata freschezza.

Partendo da solide basi tecniche, la sua ricerca concilia la rappresentazione del reale con una visione critica e attuale.

Le atmosfere, i contrasti, il colore, hanno un calore molto lontano dall'iperrealismo di maniera.

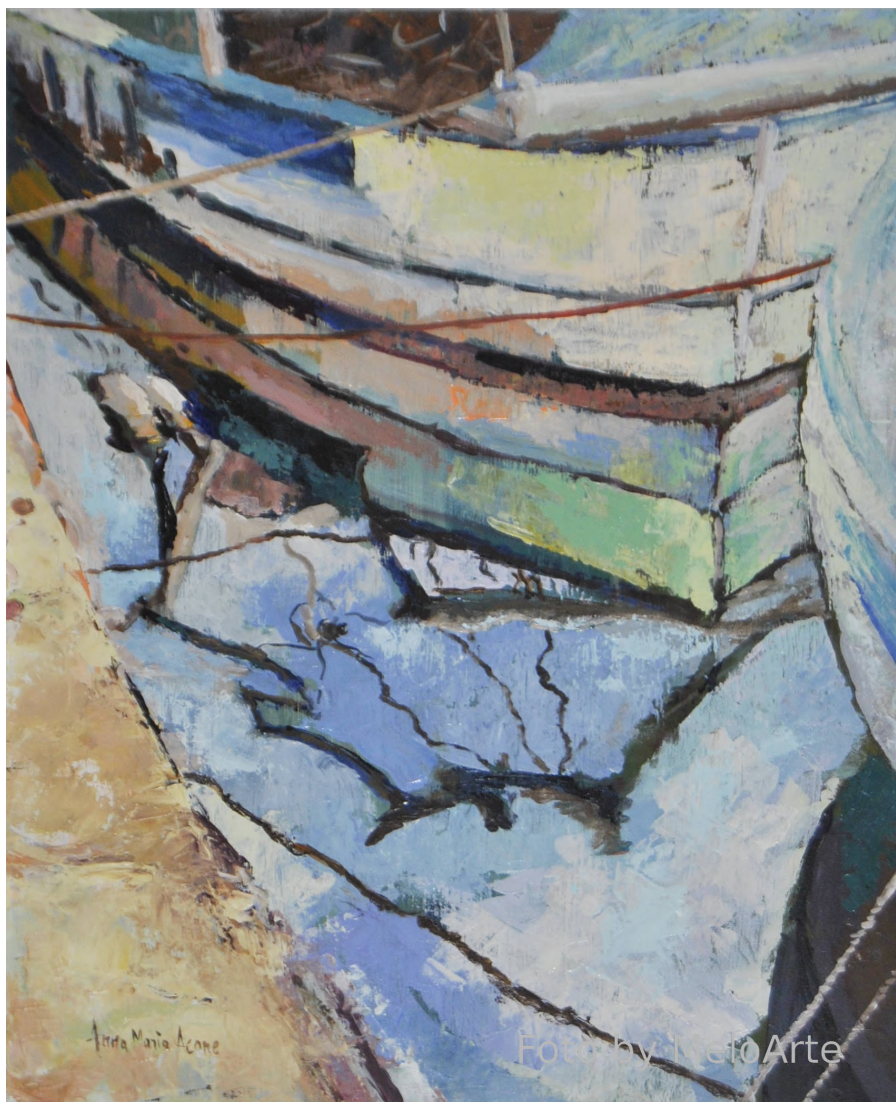
La ricerca si concentra sulla luce, sui riflessi, sulle sfumature, e, tralasciando volutamente i dettagli, condensa le immagini in una bella e calda sintesi, evocatrice e coinvolgente.

Dipinge spesso con colori acrilici lavorati a spatola, strumento che ben si presta alla modulazione dei colori in effetti di smagliante nitore.

RIFLESSI



Riflessi nel porto di Livorno



Riflessi nel porto di Livorno



Riflessi nel porto di Livorno



Riflessi nel porto di Livorno



Riflessi nel porto di Livorno



Riflessi nel porto di Livorno

LIVORNO



La Fortezza Vecchia



I Quattro Mori



A Castiglioncello



Barche in porto



Il porticciolo allo Scoglio della Regina



Il Porto e il Mastio di Matilde



La Baracchina Rossa



Piazza Grande



San Jacopo



Tramonto allo Scoglio della Regina



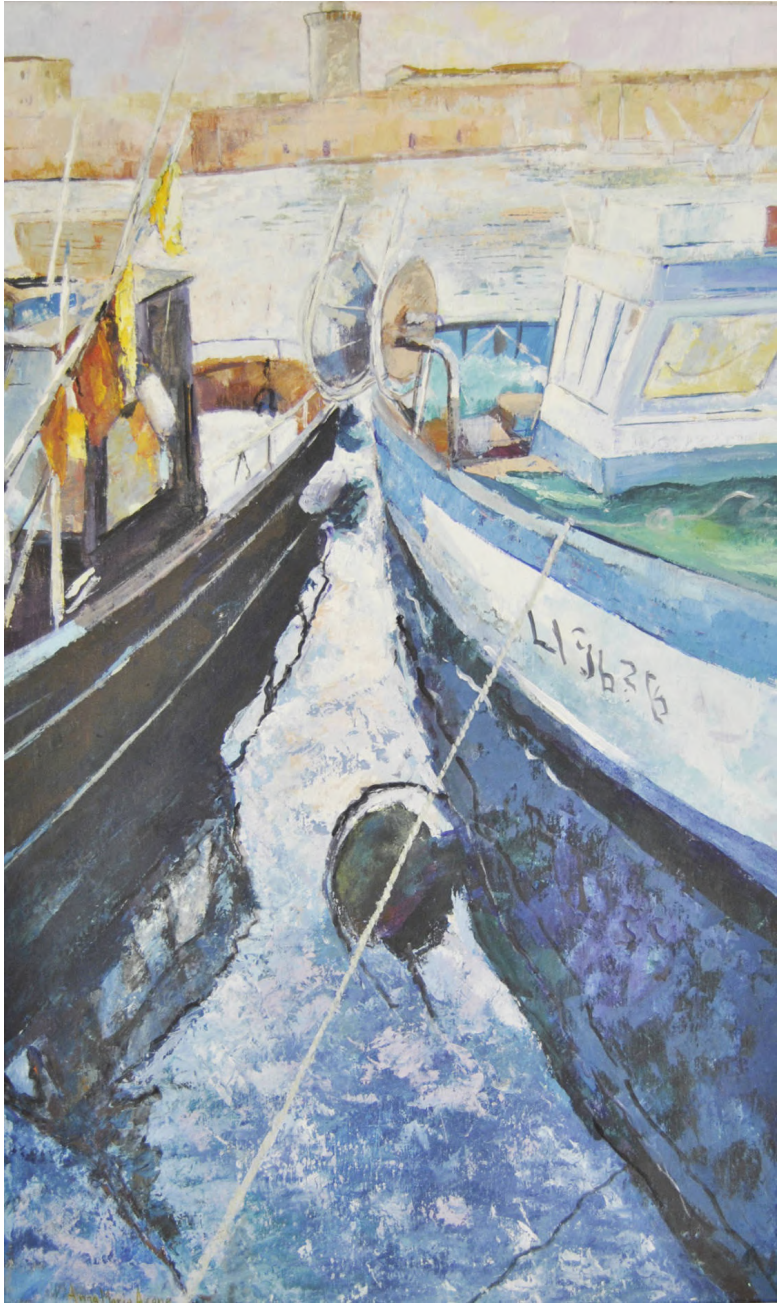
Barche e riflessi



Le barche



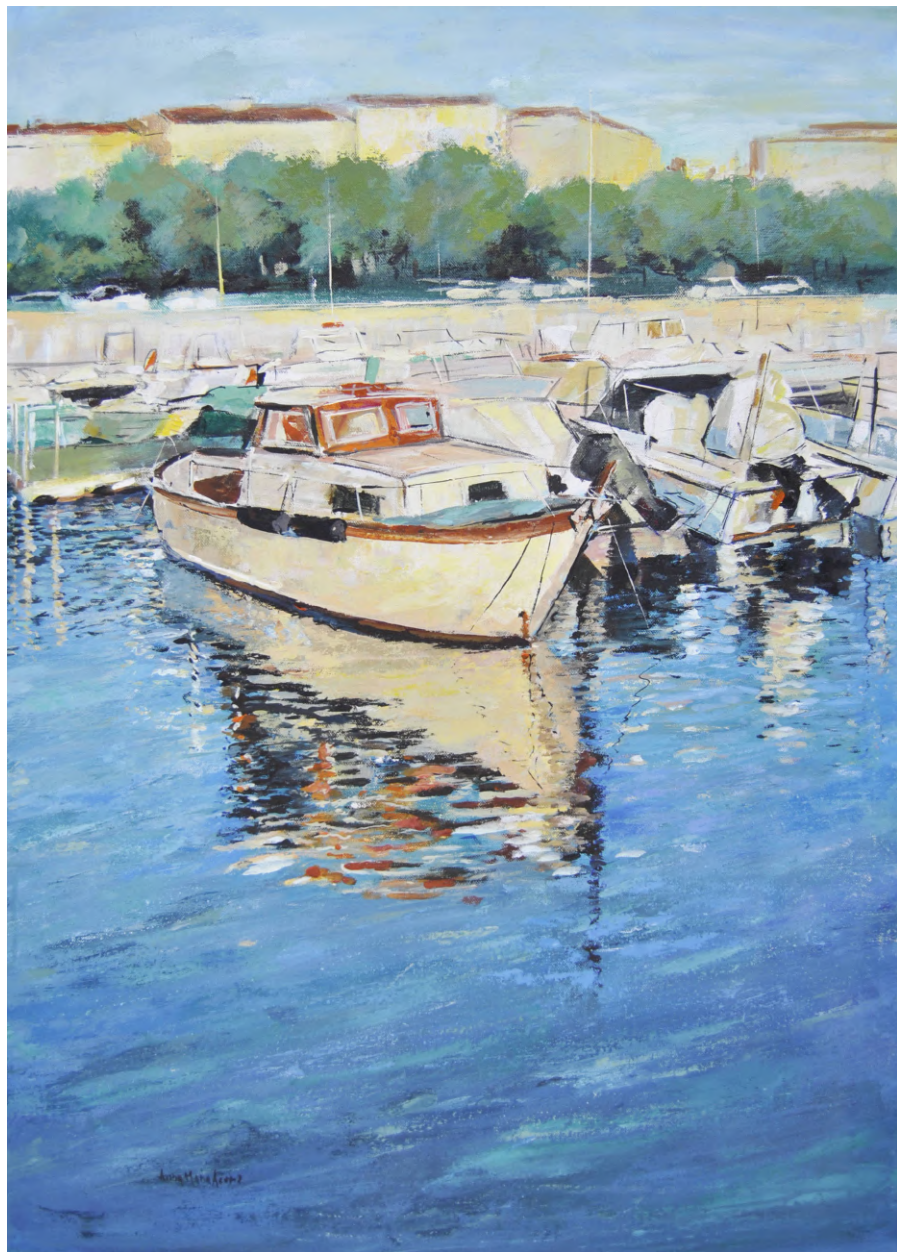
Nel porto di Livorno



Il porto a Livorno



Porticciolo d'Ardenza e Baracchina Rossa



Porticciolo Nazario Sauro a Livorno



La barca



La barca



Tramonto labronico

LIVORNO IN PICCOLO FORMATO

Piccoli bozzetti su tela e tavola



Tramonto sul mare a Livorno



Porticciolo ad Ardenza



Al Porto Mediceo



Barche al Porto Mediceo



Al porticciolo Nazario Sauro



Porto Mediceo



Via dell'Ambrogiana



Mimosa a Montenero



Foto by MeloArte

Porto Mediceo



Foto by MeloArte

Barche al porto



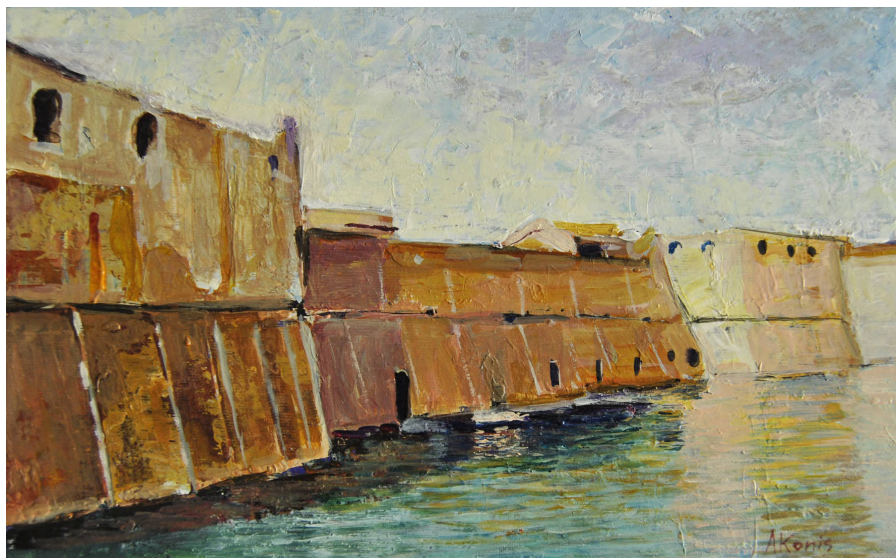
Antignano. Scoglio della Ballerina



Antignano. Spiaggia lunga



Barriera Margherita



Fortezza Vecchia



Il gazebo



Viale di Antignano

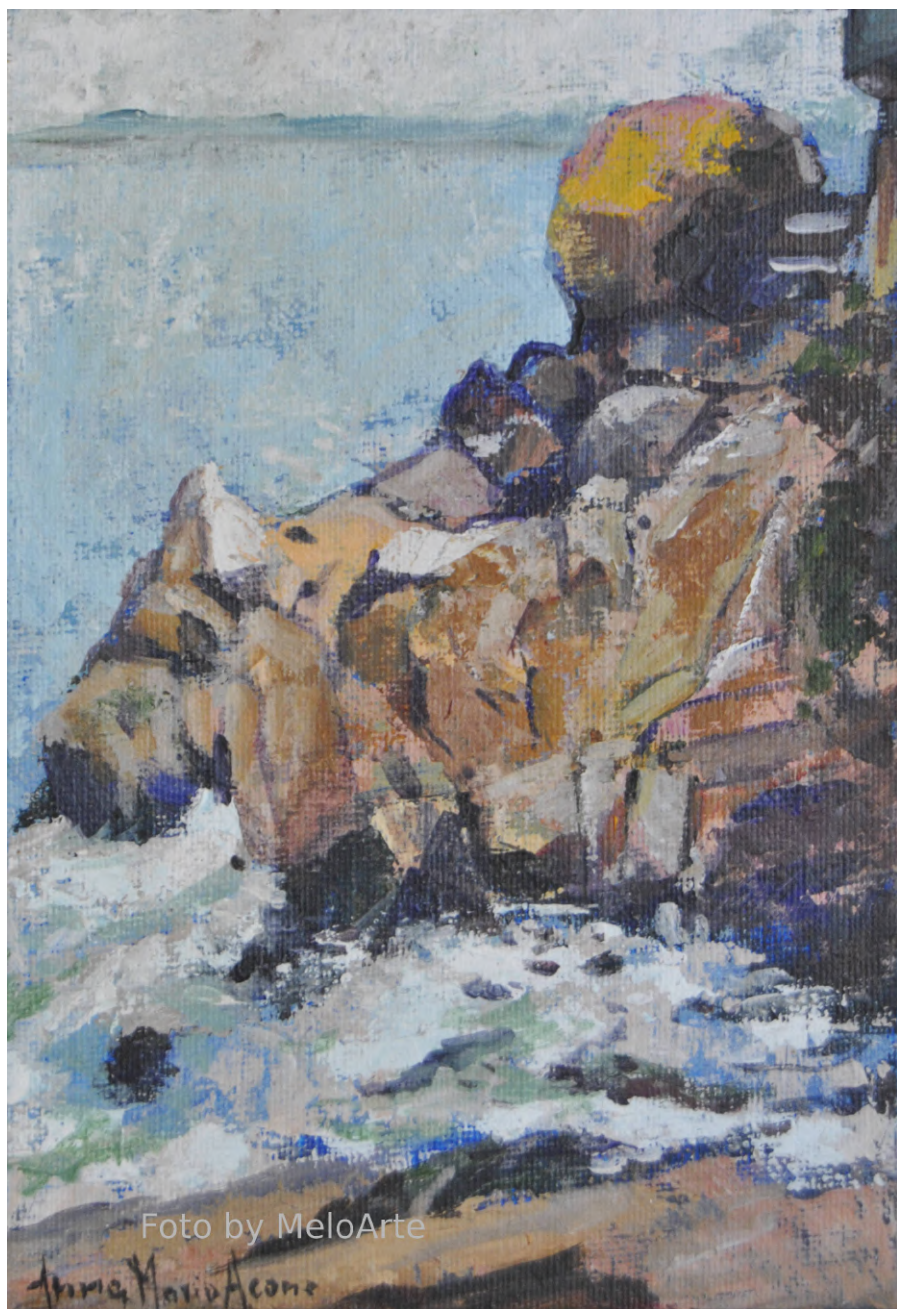


Foto by MeloArte

Anna Maria Accone

Al Giglio



Porticciolo Nazario Sauro



Ormeggio



Passeggiata al mare



Passeggiata ad Antignano



Barche al porticciolo



Pescherecci al Porto Mediceo



Pescherecci



Barche in porto



Barche in porto



La Chiesa di San Jacopo



La Fortezza in Porto



Porticciolo Nazario Sauro



La Baracchina Rossa



La Baracchina Rossa



La Baracchina Rossa

SCORCI E PAESAGGI



Antignano



Antignano. La Tamerice



Colle Val d'Elsa



Isola del Giglio



Tetti



Tetti con la neve



Le fonti



La grata alla finestra



Il glicine



Davanzale fiorito



Tra le rocce



La scala tra le rocce

I FIORI



I ciclamini sul balcone



Vasetto fiorito



L'orchidea



Un'orchidea



L'orchidea rosa



Due orchidee



Rose



La camelia



Vasetti fioriti



Fiori in boccio



I girasoli



Il vaso azzurro

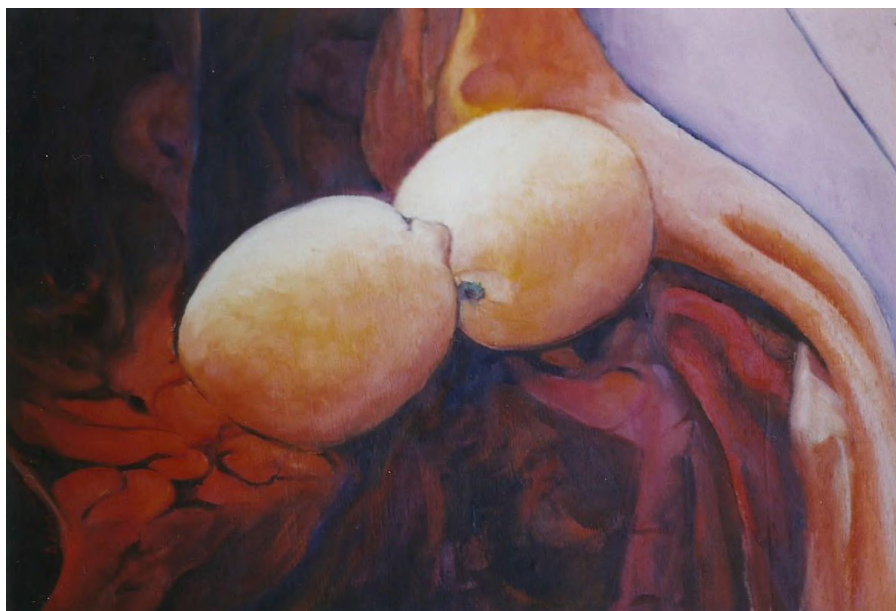
NATURA MORTA



I peperoncini



Gli agli



Limoni



Aranci



Drappo e conchiglie



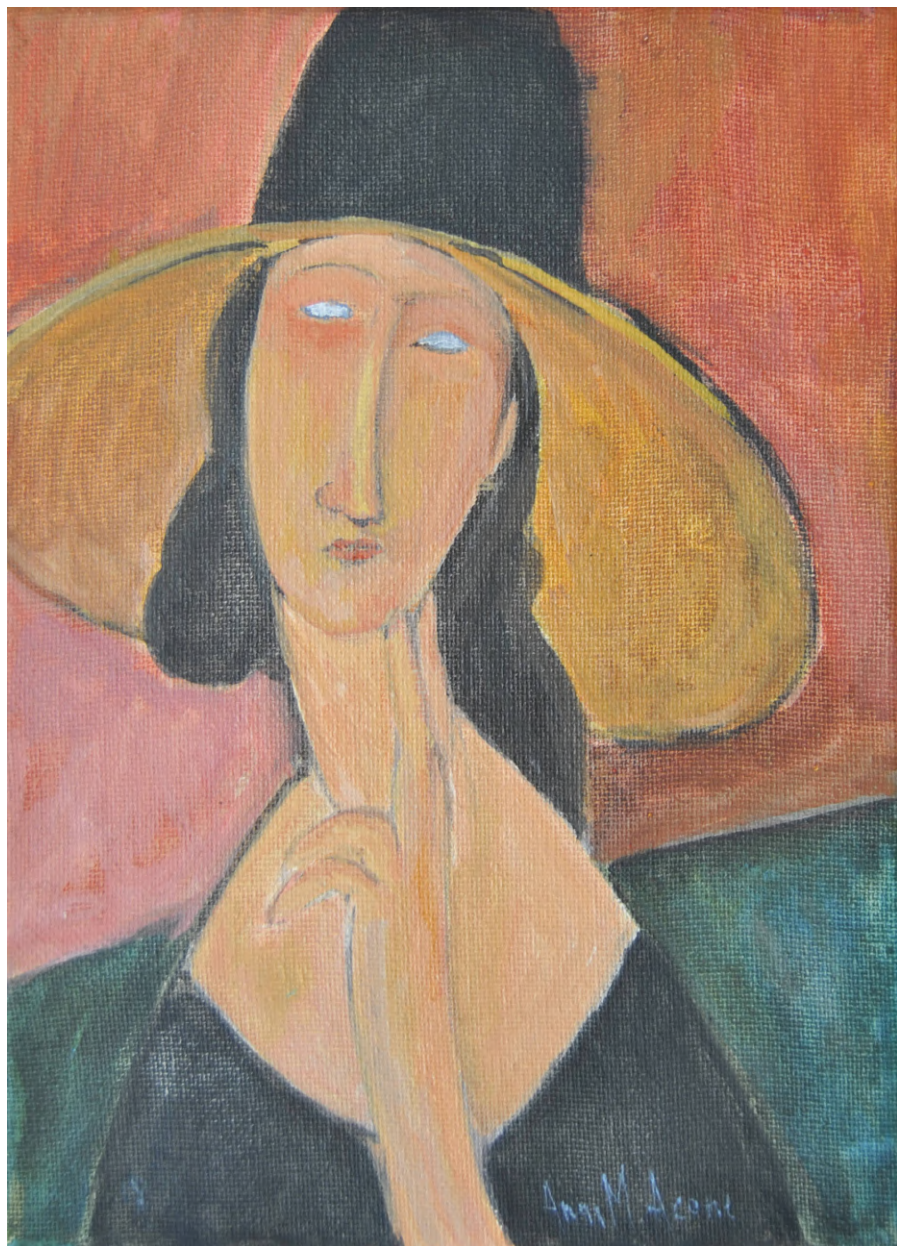
Le noci

OMAGGIO A MODIGLIANI

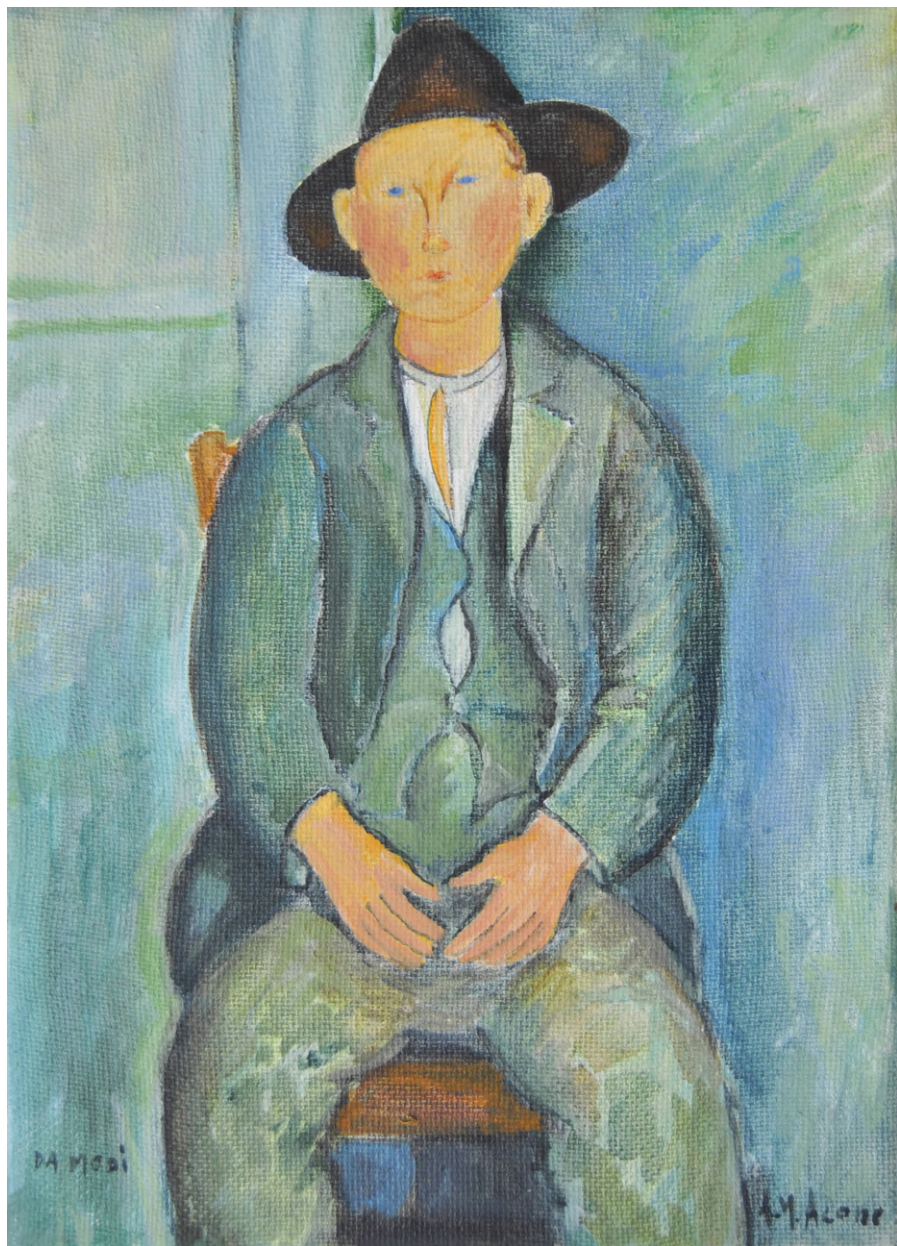
Bozzetti di piccolo formato



Omaggio a Modigliani



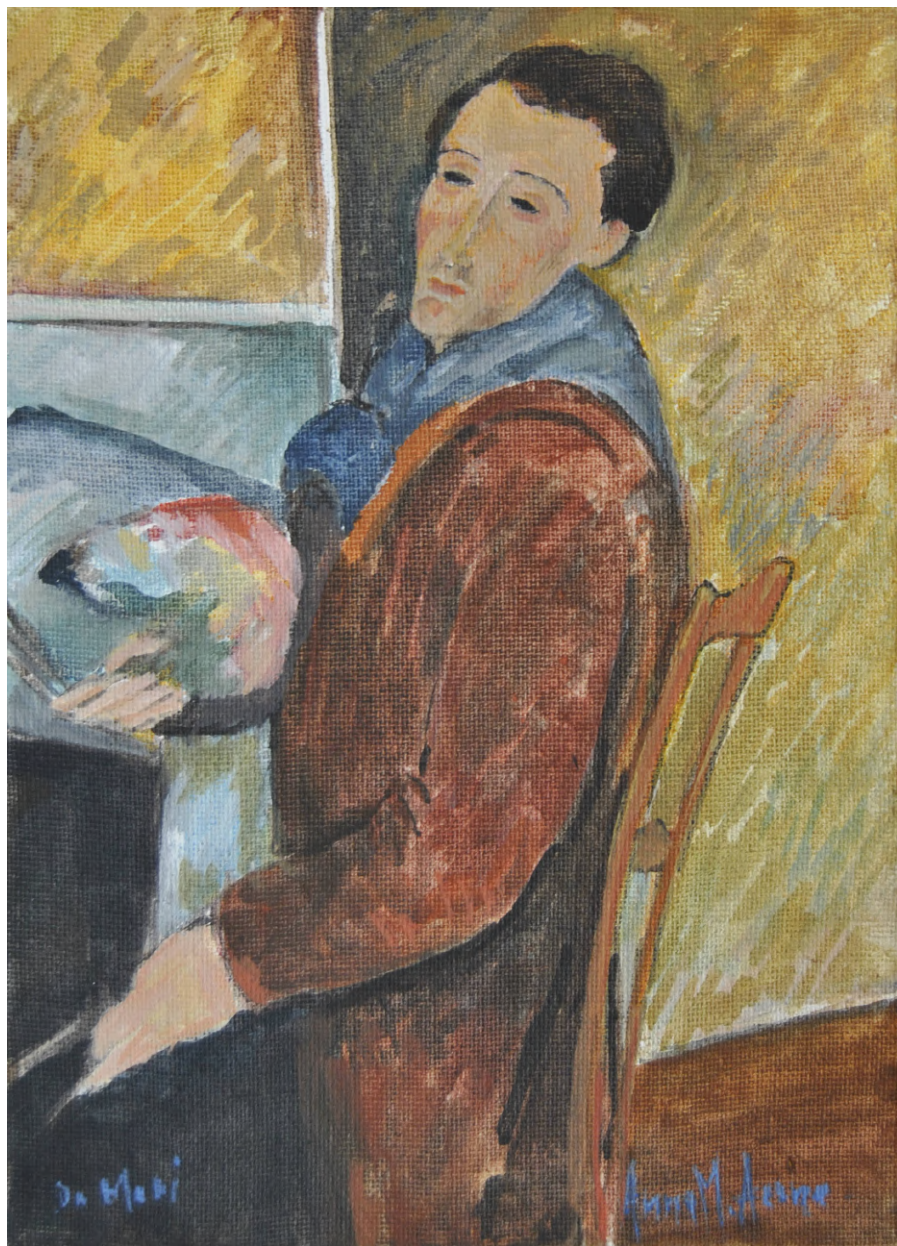
Omaggio a Modigliani



Omaggio a Modigliani



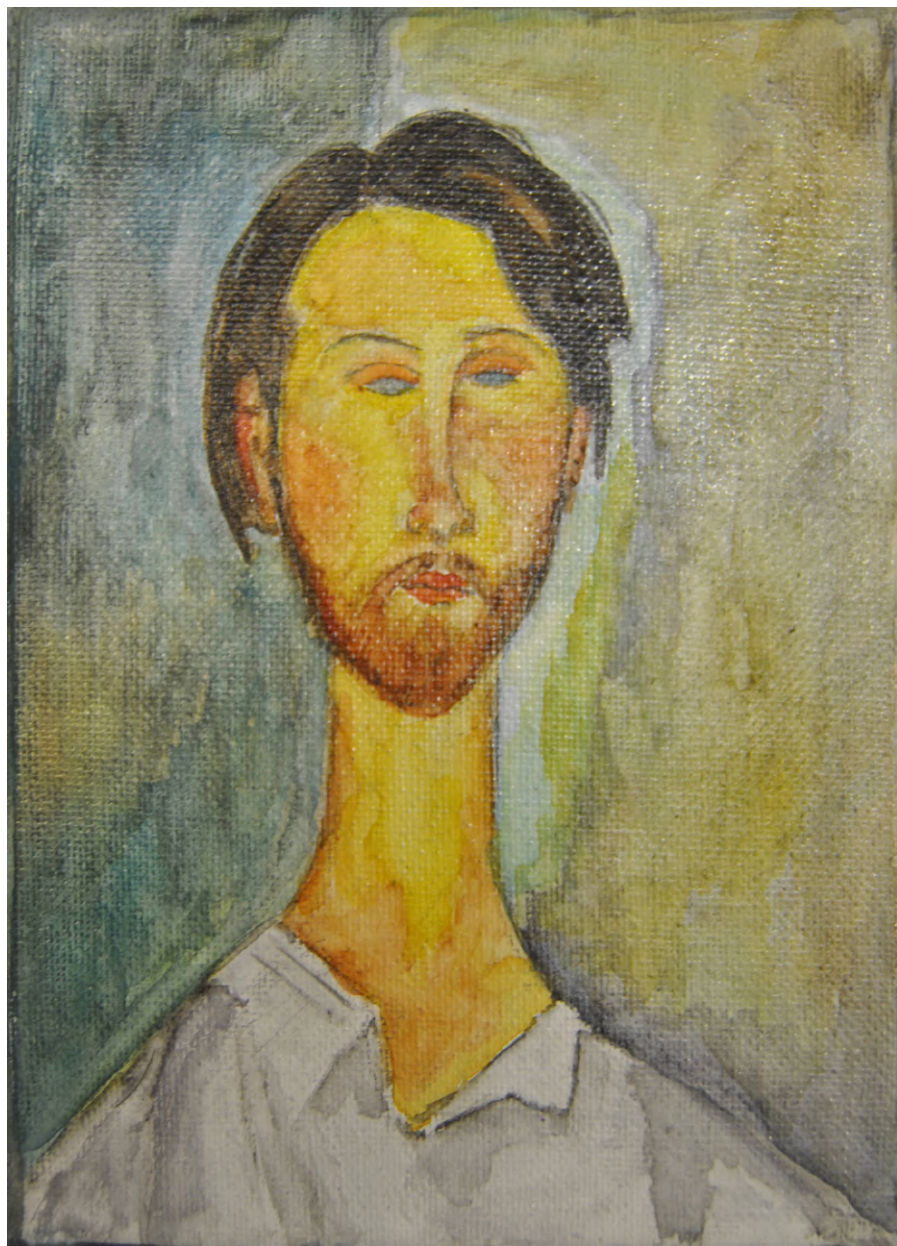
Omaggio a Modigliani



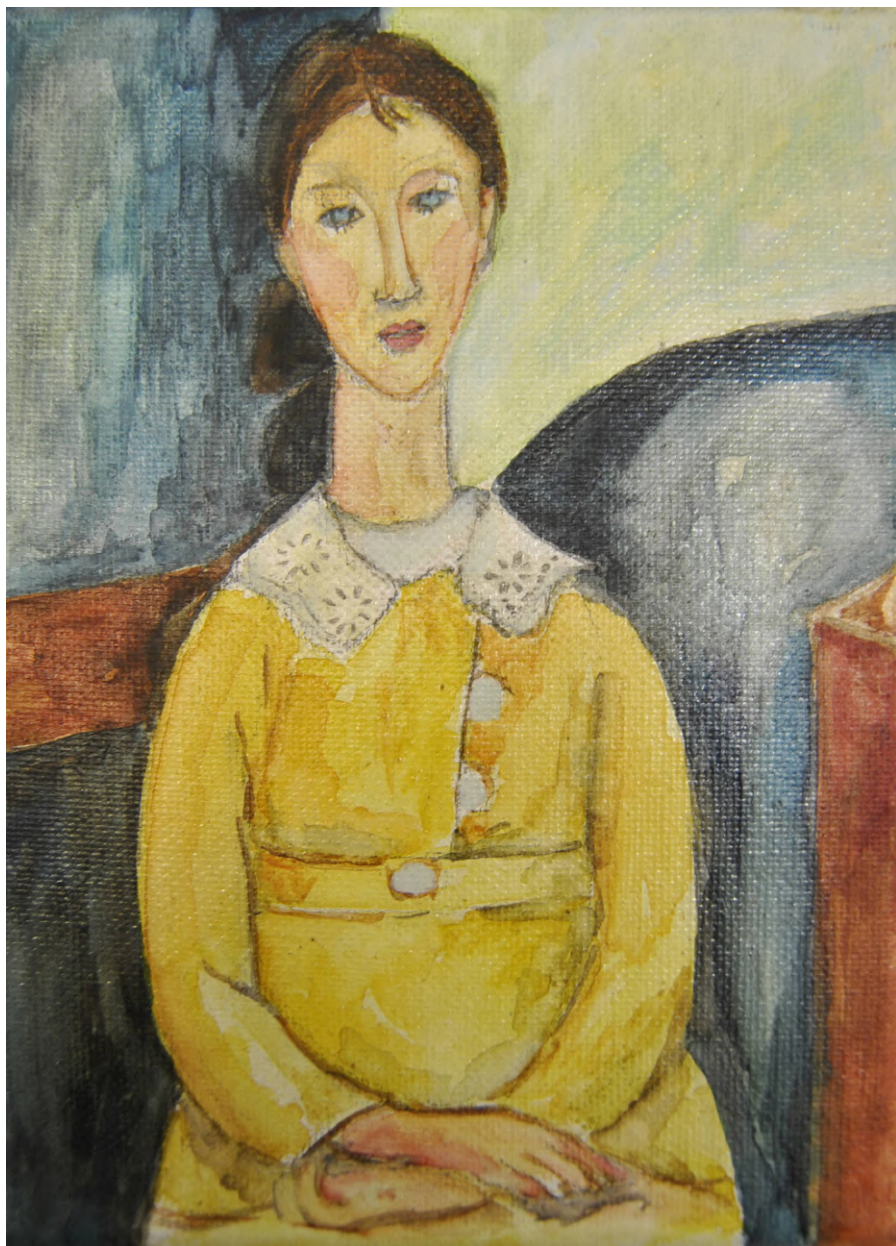
Omaggio a Modigliani



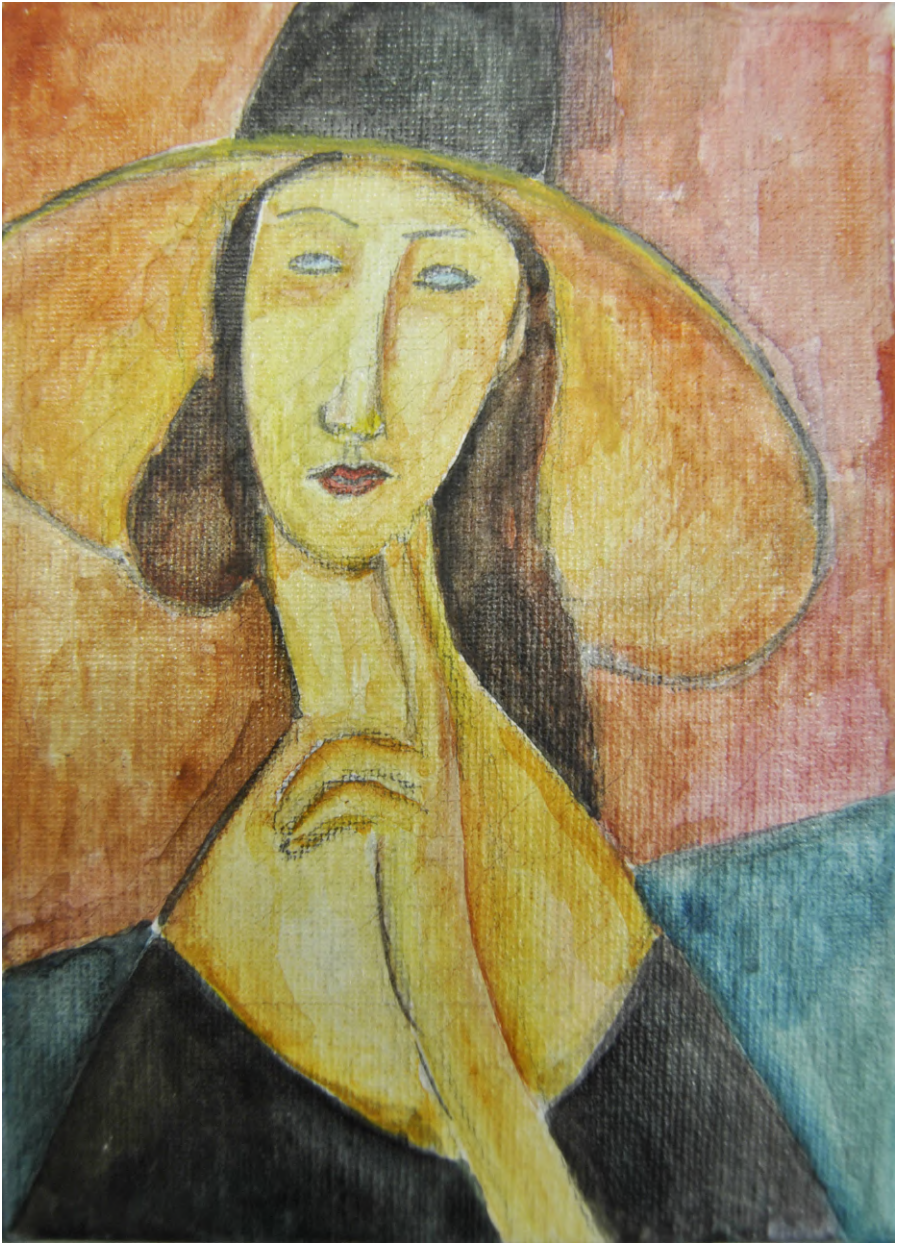
Omaggio a Modigliani



Omaggio a Modigliani



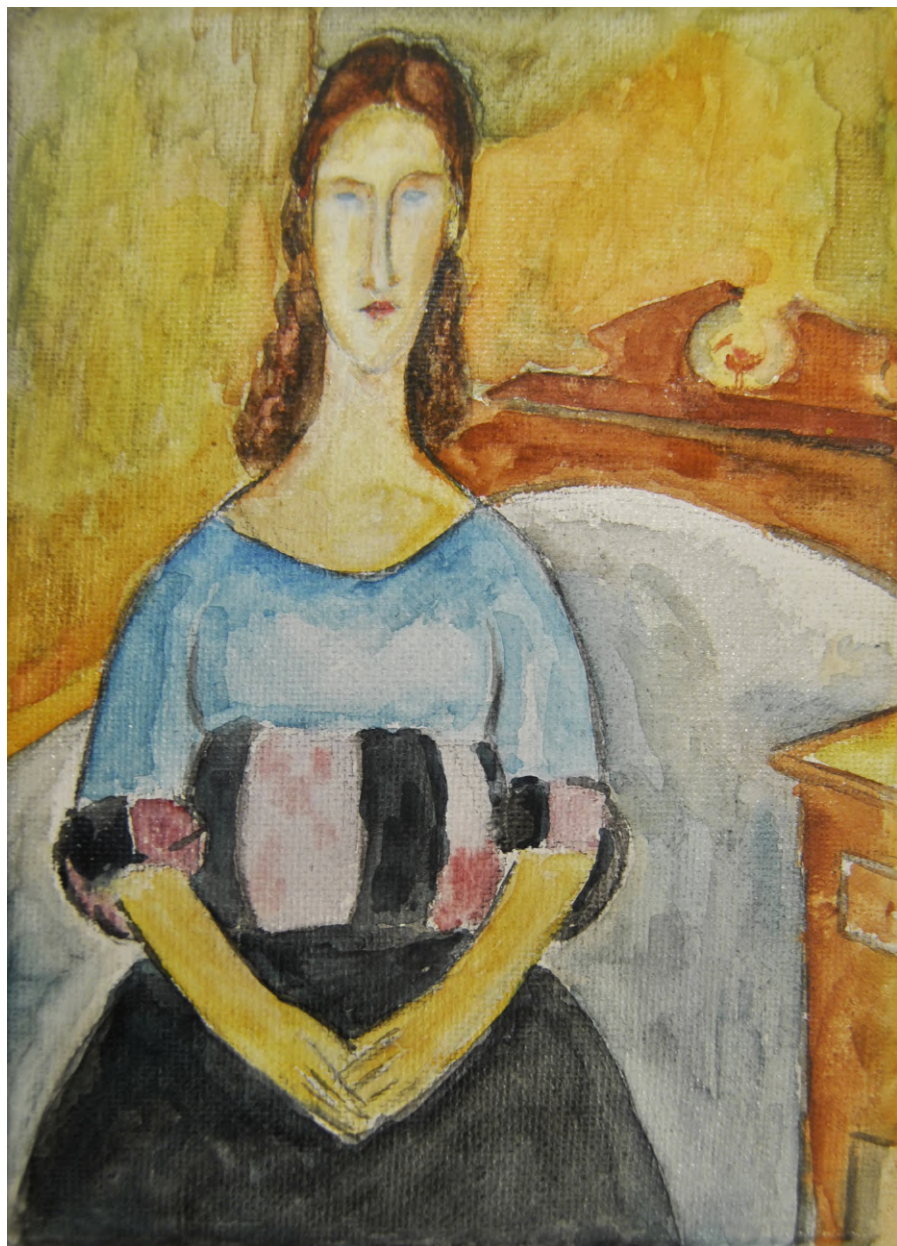
Omaggio a Modigliani



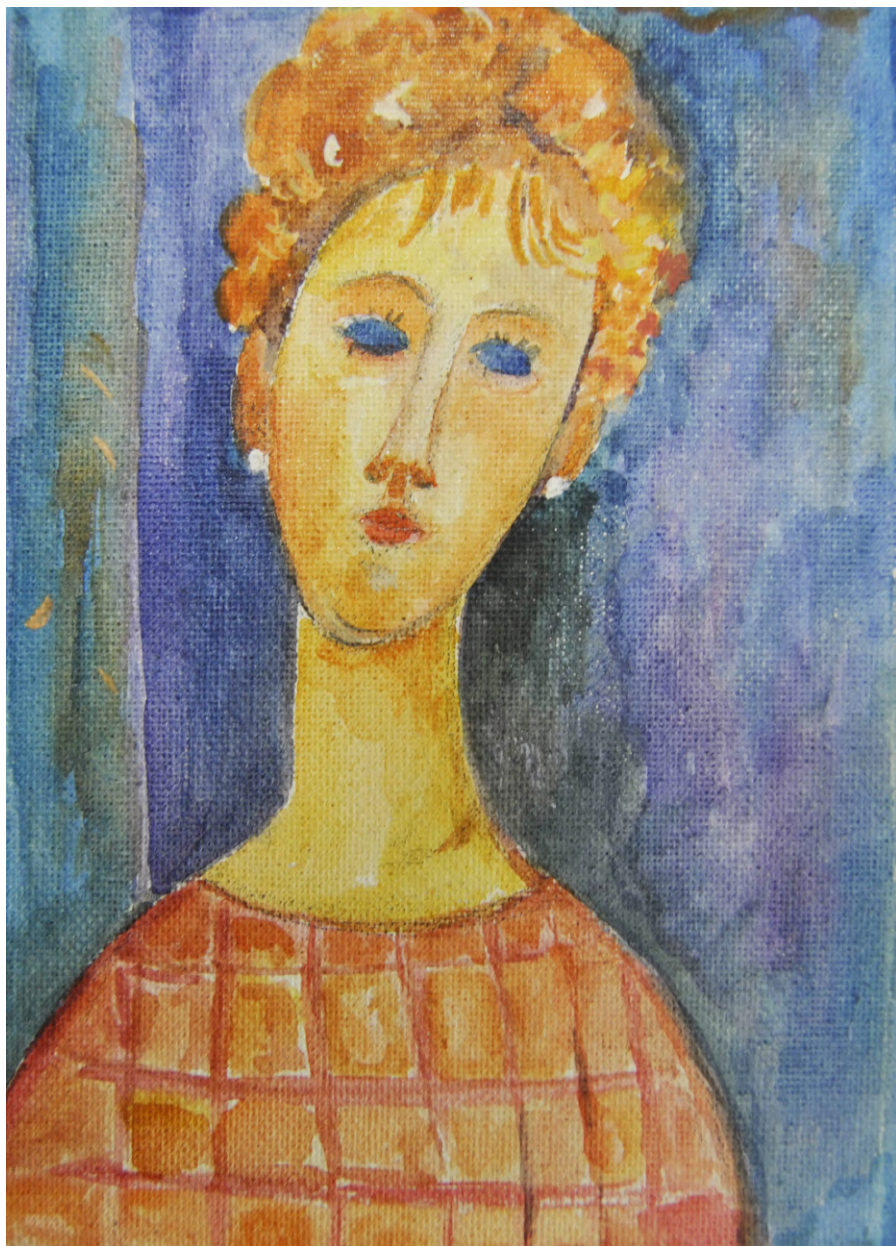
Omaggio a Modigliani



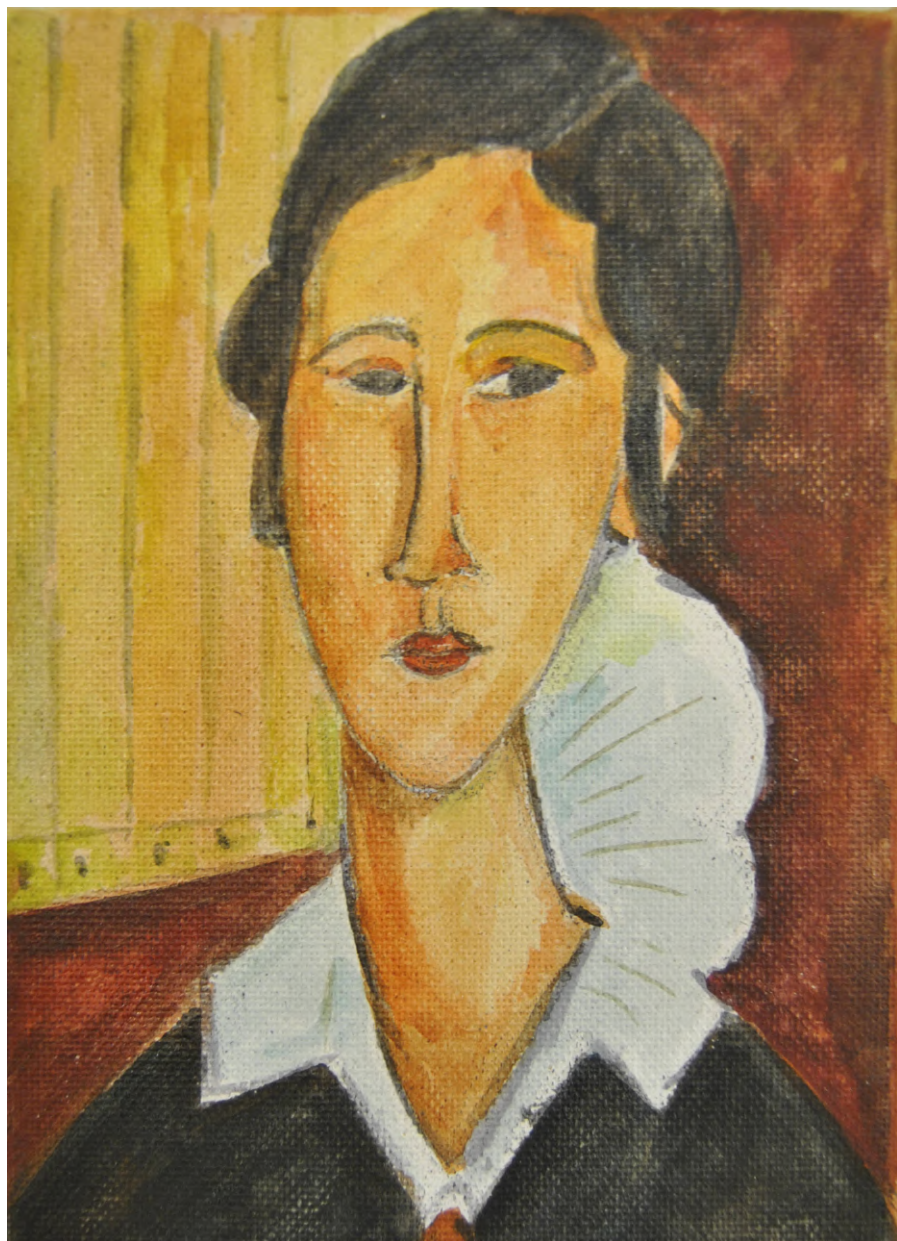
Omaggio a Modigliani



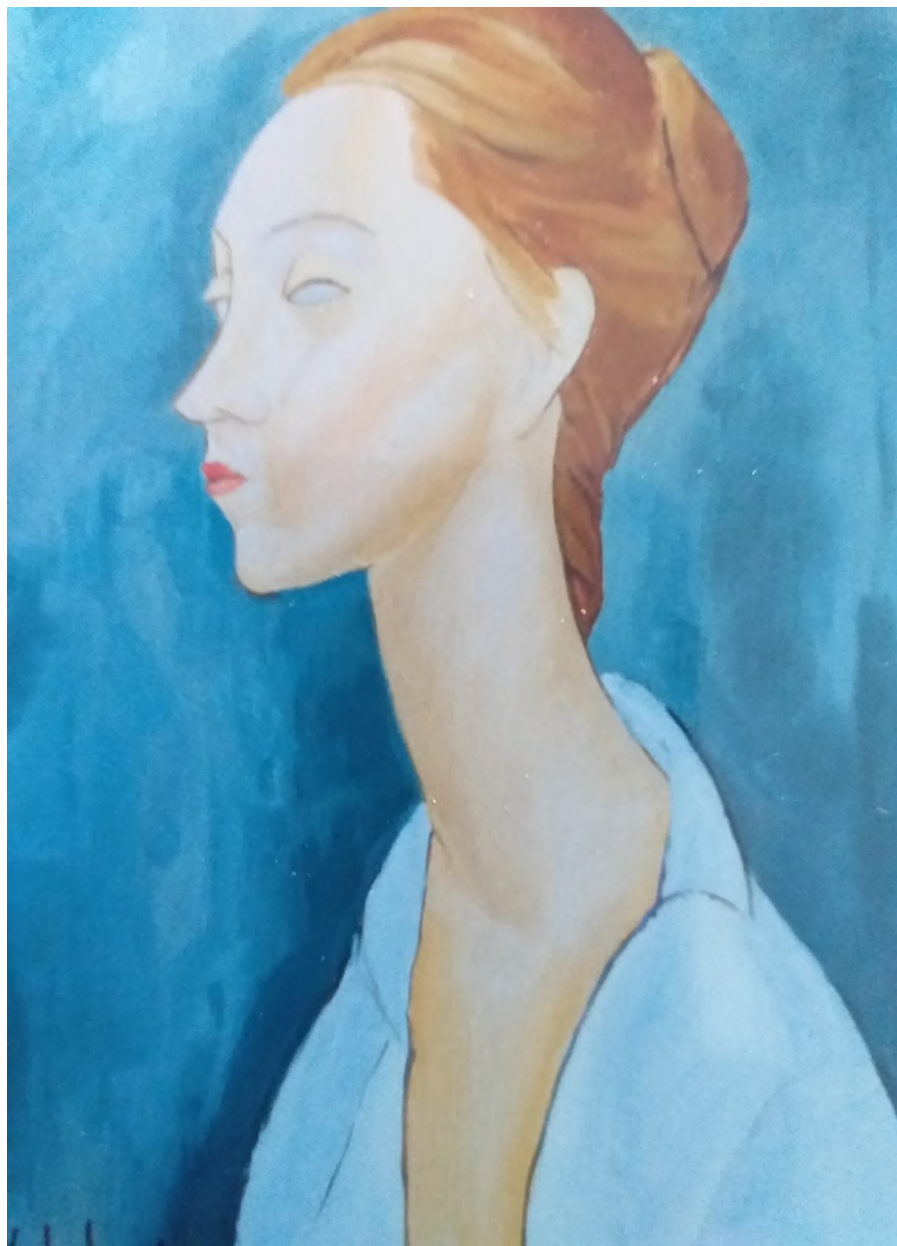
Omaggio a Modigliani



Omaggio a Modigliani



Omaggio a Modigliani



Omaggio a Modigliani

PERSONAGGI



Ritratto



Ritratto

SOCIETA'



C'era una volta un pezzo di legno



C'era una volta un pezzo di legno

“C’era una volta un pezzo di legno”

Carlo Lorenzini (Collodi) 1881

Non poteva il burattino più famoso del mondo, ingenuo, fragile, facile a farsi tentare, profondamente “umano” senza esserlo, diventato una icona e una “musa” per molti artisti in tutto il mondo, lasciarmi indifferente.

E così, anche io, in una fase della mia ricerca pittorica, mi sono avvicinata al pezzo di legno, diventato prima burattino e poi bambino e ho cercato di dargli vita in uno spazio senza identità, universale.

Ho cercato di valorizzare colore e volume e con l’uso della linea, che definisce i contorni, ho voluto rendere protagonista l’ombra proiettata che, in tre fasi, diventa umana.

La metamorfosi si è compiuta.



C'era una volta un pezzo di legno



Allegoria



La Sacra Famiglia



Il lavoro sommerso - Come una matrioska



Tutto il peso della casa



Tutto il peso della casa

L'opera in terracotta, colorata con acrilici, rappresenta una donna che sorregge, sul capo, un semplice, ma significativo, prototipo di Casa. Alle sue vesti si aggrappano due bambini in cerca di attenzioni, amore, cure, che non vengono sempre profusi come sarebbe giusto, per ovvi motivi.

Quello che ho voluto comunicare è proprio il peso della casa, che racchiude la cura di essa, la cura dei figli, e di quant'altro, che una donna da sempre ha dovuto sostenere e tuttora sostiene, senza i dovuti riconoscimenti, soffocando recondite aspirazioni.

La scultura è quindi la rappresentazione simbolica di una donna dei nostri tempi, che sostiene sul capo una casa contenitore di una moltitudine di attività, ma anche di sogni che non sempre è riuscita, e riuscirà, a realizzare, vivendo nel risentimento e nei sensi di colpa.

Anna Maria Acone

LA SCULTURA



Il cavallo



Il cavallo



Omaggio alla Scultura Classica



Omaggio alla Scultura Classica



Marte



Marte



Omaggio alla Scultura Classica



Omaggio alla Scultura Classica



Omaggio alla Scultura Classica



Omaggio alla Scultura Classica



Omaggio a Modigliani



Omaggio a Modigliani



Foto by MeloArte

Omaggio a Modigliani



Omaggio a Modigliani



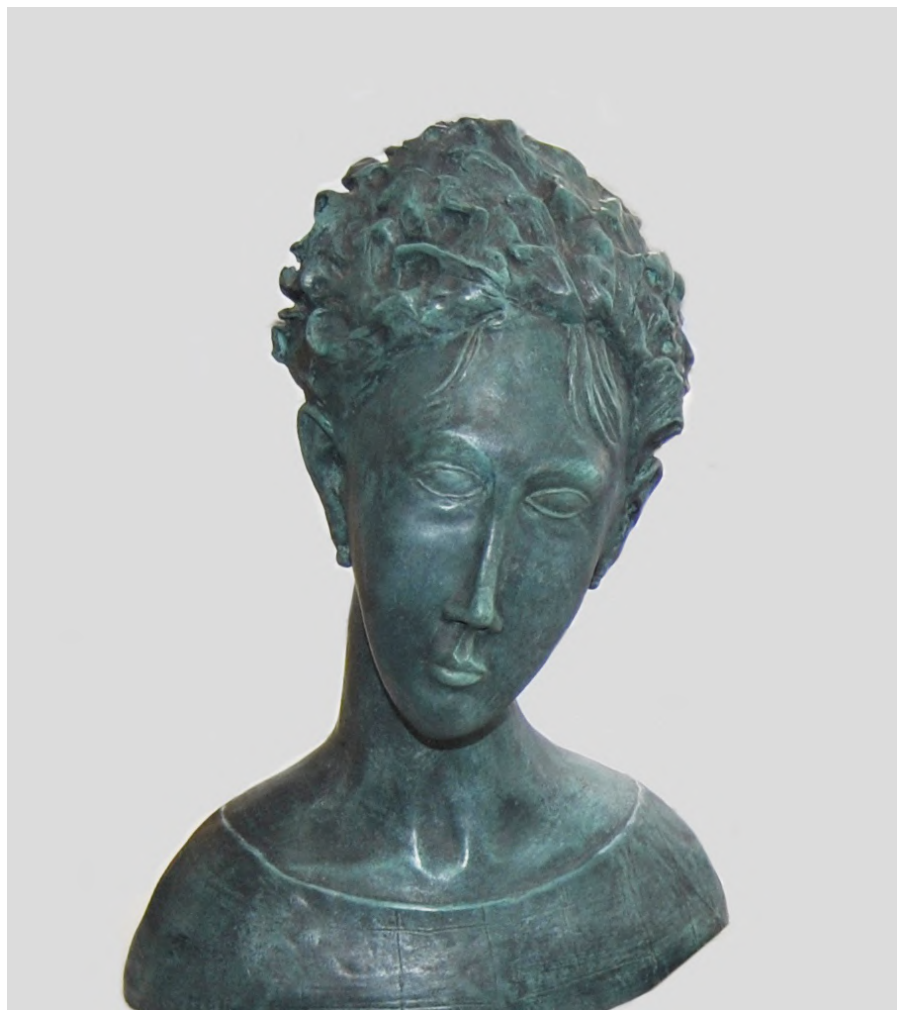
Omaggio a Modigliani



Omaggio a Modigliani



Omaggio a Modigliani



Omaggio a Modigliani

|| **W** | E | OGRANO
Art Gallery

An abstract painting with a textured, layered appearance. The composition is dominated by shades of blue, ranging from deep, dark blues to lighter, almost white blues. Interspersed are patches of yellow and ochre, particularly along the top and right edges. A prominent, dark, almost black shape is located in the lower-left quadrant, containing a bright white highlight. The overall effect is one of depth and movement, with visible brushstrokes and a sense of organic, perhaps geological, formation.

ANNA MARIA ACONE